

VIVOTEK

A Delta Group Company

產品手冊

One Platform. Hybrid Power. Total Control



2026 H1 繁體中文版



VIVOTEK
A Delta Group Company

圖片來源：Archimedes Mandap

致力於提供社會最值得信賴的 智能安全系統

VIVOTEK 成立於 2000 年，自 2017 年起成為台達集團的重要子公司，是全球領先的全方位安全性解決方案供應商。憑藉人工智能創新、強大研發能力，秉持對品質和永續性的堅定承諾，提供完整的安全性生態系統。

全球實力，在地承諾

VIVOTEK 的經營版圖跨足超過 120 個國家，擁有 200 多個經銷合作夥伴和 100 多個策略聯盟，透過結合全球影響力與在地化支援滿足各行各業的需求。

永續性與信任

通過 ISO、NDAA 和 RE100 認證，遵守最高的品質、網路安全和環境責任標準。

串聯邊緣與雲端的智慧安防

VIVOTEK 透過自家的混合生態系統，包括邊緣 AI 攝影機、VAST Security Station (VSS) 和 VORTEX Cloud 等，提供值得信賴、可靠且可擴展的安全性。

創新與卓越

憑藉自主研發實力與台達電資源，持續推進邊緣人工智能、影像增強及雲端整合，打造更智慧、更高效的安防監控體驗。

混合生態系統

VIVOTEK 的整合式安全性產品組合可擴展、可靠且具智慧功能，幫助在所有主要垂直應用領域實現即時決策和高效資源管理。

信賴為基，安防為先

可靠性始於基礎，VIVOTEK 的每個裝置、連線到雲端服務，皆以安全性為核心設計。提供全方位端到端防護，確保數據、設備與營運維持安全、合規且穩定運行。

雲地一體防護，打造極致可靠性

管理系統



ISO 9001:2015



ISO 14001:2015



ISO 14064-1:2018



ISO 50001



智慧財產

資安防護



ISO 27001



FIPS 140-2 第 2 級



Trend Micro IoT Security

企業永續性



ISO 14064-1:2018



CE



歐盟 WEEE 指令



RoHS

合規與認證



符合 NDA 標準



符合 TAA 標準



PSTI



AWS

單一平台，混合優勢，全盤掌控

VIVOTEK 混合式架構串聯地端穩定性與雲端智慧。透過單一整合平台，無論何時何地，均能展現絕對自信，輕鬆掌握所有裝置、場域與即時事件。

無縫管理，掌控全局

- 單一介面，掌控所有攝影機、NVR 和連線裝置。
- 即時更新，靈活應變，從容掌控。

彈性轉型，接軌雲端

- 靈活配置，自由選擇保留 NVR 或升級全雲端架構。
- 自由零干擾的混合配置。



簡化 IT 運維，強化安全防護

- 具備企業級保護的遠端裝置和韌體控制。
- 降低維護成本，提高正常運作時間。

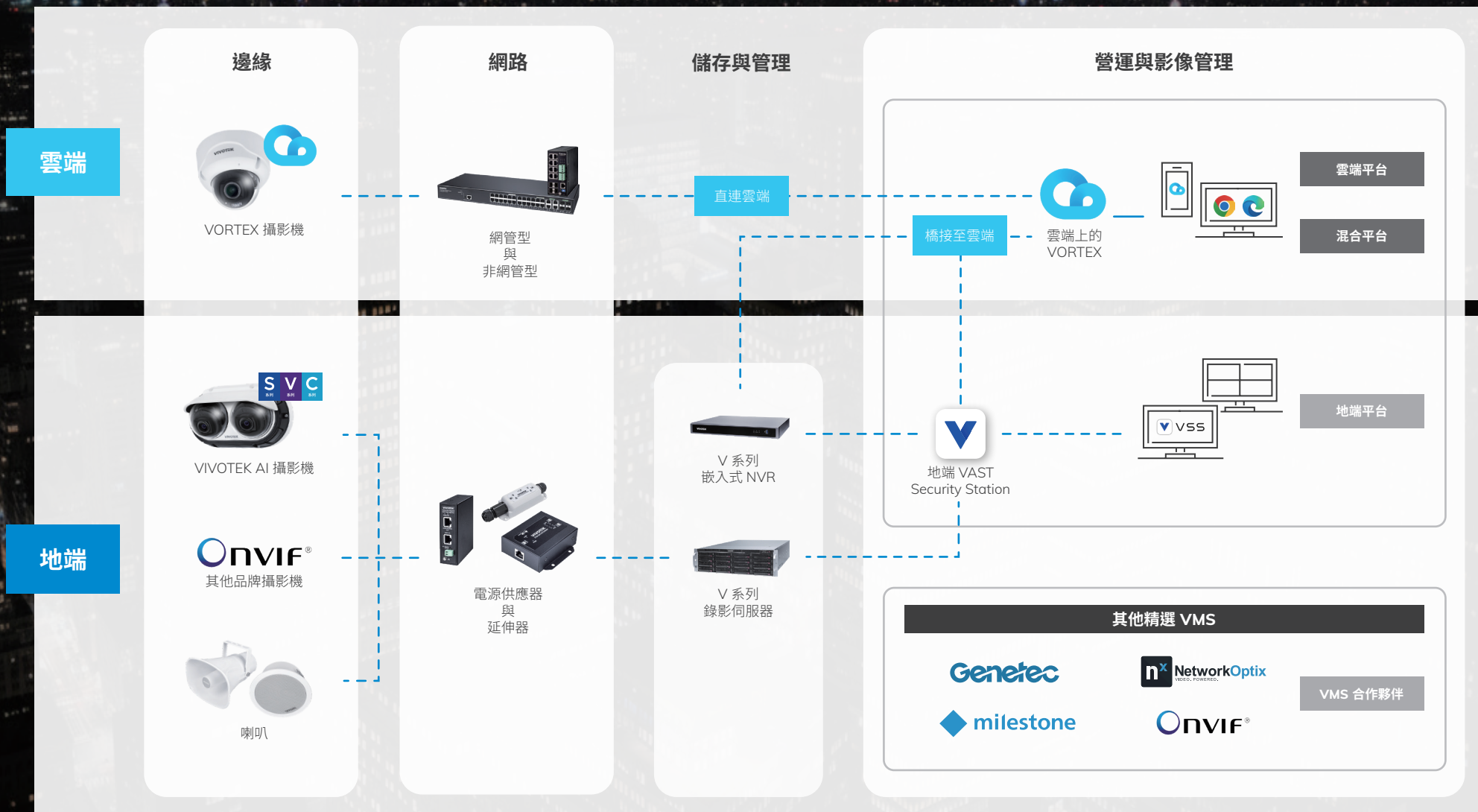
AI 賦能，智慧無所不在

- 結合邊緣與雲端 AI，實現即時警報、Think Search 自然語言搜尋、摔倒偵測及 PPE 偵測 (工安防護裝備)
- 洞察更智慧，行動更迅速。

承襲台達的可靠性與 VIVOTEK 的創新，支持從單一站點平穩接軌全球網絡，每一步皆安心無憂。

單一平台背後的核心實力

VIVOTEK 的混合架構可無縫銜接邊緣、網路和雲端



雲端

邊緣



VORTEX 攝影機

網路



網管型
與
非網管型

儲存與管理

直連雲端



V 系列
嵌入式 NVR



V 系列
錄影伺服器

營運與影像管理

橋接至雲端



雲端上的
VORTEX



雲端平台

混合平台



地端 VAST
Security Station



地端平台

地端



VIVOTEK AI 攝影機



其他品牌攝影機



電源供應器
與
延伸器



喇叭

其他精選 VMS



VMS 合作夥伴



智慧視覺，深度洞察

以影像及 AI 技術驅動創新，提供更清晰的視覺和精確的深入分析

看見

清晰視覺

RealSight 引擎

在任何條件下呈現逼真的清晰度和色彩準確度

RealSight Engine 運用人工智能技術，即使在深具挑戰性的環境中，也能提供無與倫比的可視性和逼真的色彩。無需複雜的設定，輕鬆保留關鍵細節，絕不錯過任何重要資訊。



夜間條件下

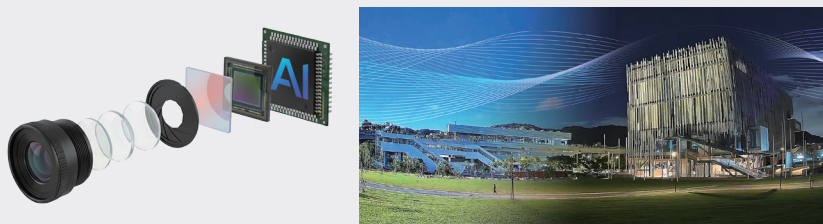


低光源動態條件下

Chroma24

揭開夜晚的真實色彩

Chroma24 重新定義了低光源監控，即使在超低光照環境下也能提供鮮明的彩色影像，無需依賴輔助照明。如此可確保準確的色彩還原度、更清晰的動態細節以及乾淨可靠的影像，實現全天候 24 小時可視性。



辨識

精準洞察

物體和特徵偵測

辨識人物、車輛和關鍵視覺特徵

目標對象

VIVOTEK AI 攝影機運行強大的演算法，可以準確偵測與分類人和車輛，同時忽略傳統的動態移動。

外觀特徵

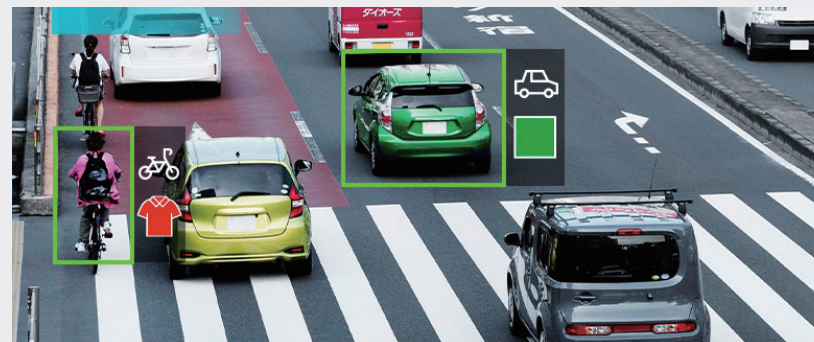
即時分析功能會擷取色彩和車輛類型等特徵，提高影像搜尋的準確性，並提供寶貴的深入見解，進一步實現商業情報整合。

臉部特徵

臉部特徵擷取可實現進階影像搜尋，以及精確的臉部配對功能，有助提高在監視器影片中識別個人的準確性和效率。

車牌號碼

無需第三方整合即可輕鬆追蹤和識別車牌。



即時偵測，極速搜尋

在混合式安防生態系統中，實現精準偵測與快速搜尋。

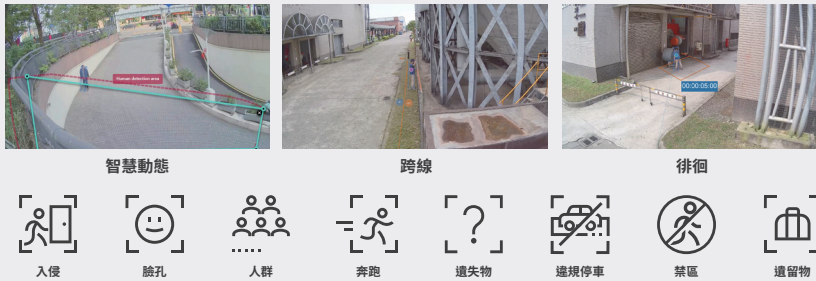
偵測

驅動安全與效率的自動化防護

智慧影像內容分析

邊緣人工智能影像分析

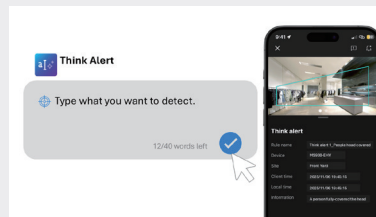
在尖端深度學習技術的支援下，我們的先進演算法透過顯著減少錯誤警報，持續提高偵測的準確性。憑藉無與倫比的深度學習能力，監控系統可以區分真實威脅和非威脅事件，進而提高安全性和營運效率。



Think Alert 警報

可自訂警報，針對每種場景進行調整

透過即時偵測自訂威脅，實現主動安全防護。只需描述要監控的內容，即可在偵測到異常時立即收到通知，並在造成損害之前阻止事故發生。



搜尋

輕鬆鎖定目標的智慧辨識

深度搜尋 - 尋找已知的資訊

透過基於特徵的篩選進行精煉，提供準確的證據

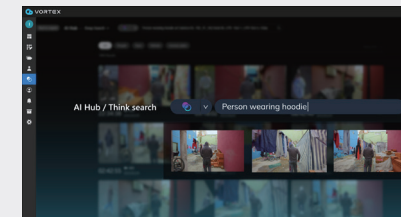
利用深度搜尋技術改造監控系統，透過特徵、軌跡甚至相似外觀快速定位人員和車輛，節省時間和精力。深度搜尋幫助輕鬆找到所需內容，方便又省力。



Think Search 自然語言搜尋 - 找到您輸入的內容

能夠理解自然語言的影片搜尋

輸入您所想的內容，即可立即找到相關事件。採用自然語言處理技術，可簡化搜尋過程，提高效率，並透過簡單直覺的介面提供搜尋結果。



智慧營運實戰應用

透過 AI 自動化實現即時應變、攝影機連動並加快調查速度

自動介入

智慧音訊觸發

透過音訊整合，強化現場狀況感知

事件發生時，立即觸發音訊警告或即時麥克風廣播。透過順暢無縫且自動化的介入，遠端阻止威脅、更快速解決事件並保護您的團隊。

優點

- 避免衝突或發生肢體接觸的危險
- 實現遠端和現場即時警告



自動追蹤

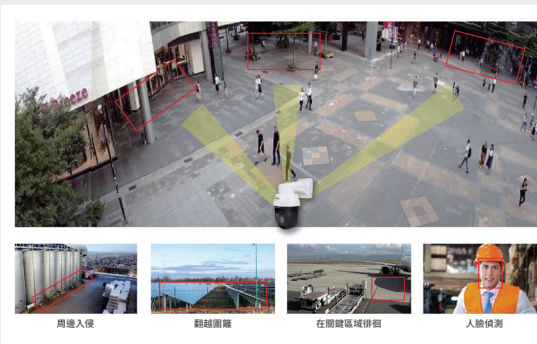
PTZ 自動追蹤

利用 PTZ 功能提供寬廣覆蓋範圍

透過自動追蹤、PTZ 巡視和進階智慧追蹤，實現安全的寬廣覆蓋範圍。設定多組 VCA 規則，以識別異常行為、保護敏感區域並更詳細追蹤目標，進而確保高效智慧的監控。

進階智慧追蹤

- 入侵偵測
- 跨線偵測
- 徘徊偵測
- 人臉偵測



自動調查

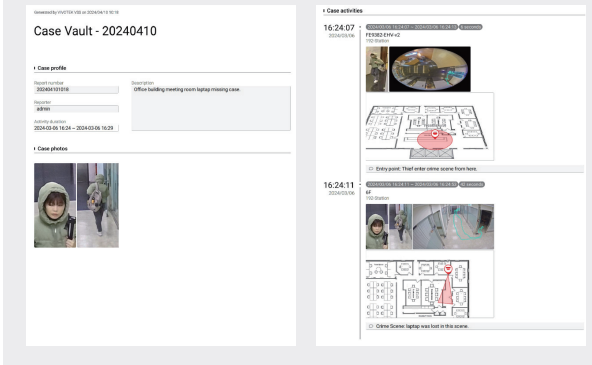
事件管理庫

整理並匯出事件檔案，以便更快進行報告

事件管理庫會整理片段，並直接從搜尋結果中匯出詳細報告。此功能使案件管理變得更加容易，簡化了收集關鍵資訊和與利害關係人分享資訊的過程。

關鍵元素

- 整理事件片段
- 時間軸報告
- 匯出影像片段和 PDF 文件



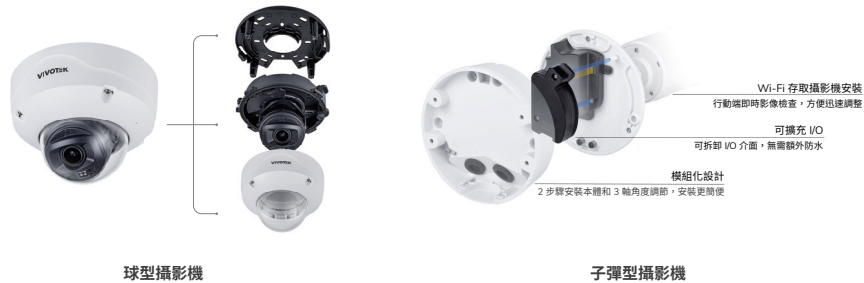
簡易安裝，輕鬆建置

專為快速大規模建置而設計的產品和服務

易於安裝的設計

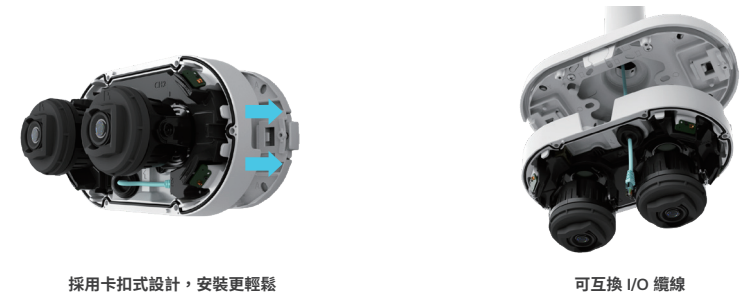
模組化機械設計

VIVOTEK 全新的機械設計讓安裝變得比以往更輕鬆。全新模組化設計可節省大量安裝時間與成本，讓安裝廠商能夠承接更多專案。



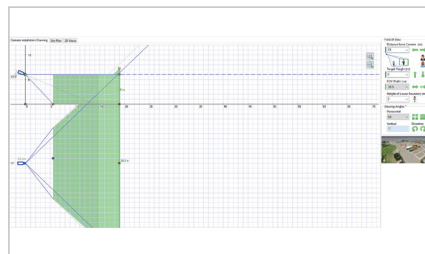
安裝簡單

V 系列多方向全景 AI 攝影機採用卡扣式安裝和可互換 I/O 纜線，安裝作業簡易，可無縫整合到監控系統中。

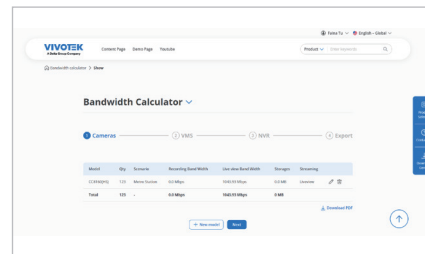


設計工具

IPVS 設計工具



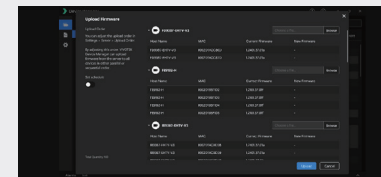
頻寬設計工具



裝置管理員

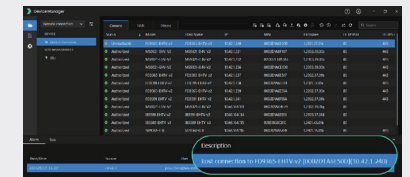
批次配置

- 指派靜態 IP 位址
- 批次參數設定
- 建立範本
- 上傳韌體



遠端維護

- 裝置狀態監控和警報
- 通往單一服務入口網站的閘道



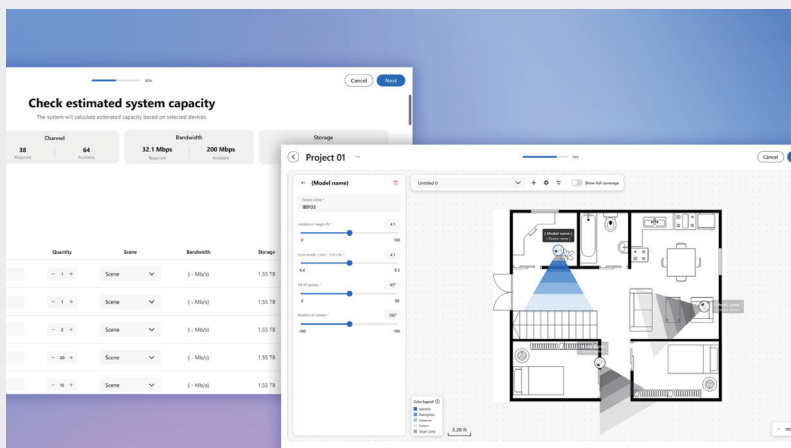
合作夥伴赋能：VPP 入口網站

單一入口網站串聯設計與維運，助力企業實現高效專案管理

專案設計

在單一無縫工作流程中，輕鬆處理所有規劃任務

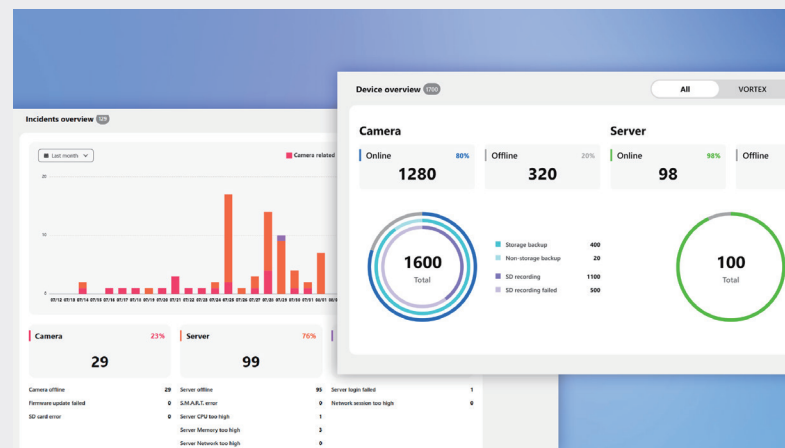
- 無需額外軟體即可進行專案設計
- 目視驗證覆蓋範圍和盲區
- 準確估算頻寬和儲存空間
- 匯出產品清單用於提案



客戶維護

隨時隨地保持聯繫與掌控

- 透過即時系統可視性隨時掌握最新資訊
- 在客戶注意到問題之前搶先回應
- 透過遠端自信管理裝置
- 減少現場訪視次數和回應時間



網路攝影機產品組合

<p>攝影機類型</p>	<p>VIVOTEK 地端攝影機</p>		<p>VORTEX Cloud 原生攝影機</p>	
<p>球型和子彈型 具備頂尖人工智能的現場狀況感知功能</p>	<p>C 系列 入門商用</p>  <p>200 萬/500 萬畫素入門級</p>	<p>V 系列 企業和專案</p>  <p>500 萬畫素/4K, 室內/室外 AI 攝影機</p> <p>200 萬/500 萬畫素/4K, 室內/室外, 模組化設計, AI 攝影機</p>		<p>基本系列</p>  <p>200 萬/500 萬畫素固定式球型和子彈型</p> <p>頂級系列</p>  <p>200 萬/500 萬畫素固定式球型和子彈型</p>
<p>平面球型攝影機 全天候 24 小時, 以真實色彩還原每個細節</p>	 <p>500 萬畫素/4K 固定/遠端 AI 攝影機</p>	 <p>400 萬畫素 Chroma24 AI 攝影機</p>	 <p>400 萬/500 萬畫素/4K, 固定/遠端 AI 攝影機</p>	 <p>500 萬畫素固定 AI 攝影機</p>  <p>500 萬畫素/4K, 固定/遠端 AI 攝影機</p>
<p>全景和魚眼 一部攝影機就能取代多部攝影機</p>	 <p>500 萬畫素魚眼 200 萬畫素 180° 輕巧型</p>	 <p>800 萬/1200 萬畫素魚眼 500 萬畫素/4K 180° 輕巧型</p> <p>800 萬/2000 萬畫素 180° 多鏡頭 雙鏡頭和四鏡頭多方向</p>		 <p>500 萬畫素 180° 輕巧型 800 萬畫素 180° 多鏡頭 1200 萬畫素魚眼</p>
<p>PTZ 利用人工智能物體追蹤實現更智慧的巡視</p>	 <p>200 萬畫素, 10 倍變焦室內輕巧型 PTZ</p> <p>200 萬/500 萬畫素, 40 倍變焦球型 PTZ</p> <p>200 萬/500 萬畫素/4K, 最高 40 倍變焦, 250 公尺紅外線距離, 室外 PTZ</p>			
<p>應用攝影機 針對特定場景需求打造</p>	<p>S 系列 車載安全</p>  <p>室內攝影機 室外攝影機 行動 NVR</p>		<p>S 系列 特定應用</p>  <p>熱成像攝影機 車牌擷取套件 車牌辨識攝影機 牆角用球型攝影機 模組化攝影機 人流計數攝影機</p>	

以 AI 與雲端綜效，賦能智慧監控無限可能

VIVOTEK 全系列攝影機結合精準顯像、彈性擴充的 AI 分析與無縫雲端整合



系列	定位
 C 系列 (Competitive)	專為日常需求打造的平價 AI 方案，易於建置，滿足基礎安防所需。
 V 系列 (Versatile)	專業級 AI 攝影機，適用於關鍵任務監控，具備高畫質的日間與夜間效能 (大尺寸感光元件、精確光圈、雙燈)，設計堅固耐用。
 S 系列 (Specialized)	專為需要人流計數、車牌辨識、熱成像或臉部辨識等特定環境而設計的專用攝影機。
 雲端原生系列	直連雲端攝影機，專為可擴展的混合雲端和全雲端配置而打造，支援自動更新及未來需求。

網路攝影機命名原則

新規則 (2026 年生效)



產品系列	
S	Specialized
V	Versatile
C	Competitive

鏡頭/頻道數量	
2	2 個鏡頭/頻道
4	4 個鏡頭/頻道

此選擇性區塊可從型號名稱中排除。

型號種類	
CC	精巧方型網路攝影機
CD	防抓式角落網路攝影機
CU	攝影機單元
FD	固定式球型攝影機
FE	魚眼攝影機
IB	子彈型攝影機
IC	對講攝影機
IP	槍型攝影機
IT	平面球型攝影機
IZ	變焦鏡頭攝影機
MA	可調式多鏡頭攝影機
MD	車載球型攝影機
MS	多鏡頭攝影機
SC	智慧計數器
SD	快速球型攝影機
SF	智慧型魚眼攝影機
TB	熱成像子彈型攝影機
VC	影像核心單元
VS	影音伺服器

網路攝影機 - 解析度	
01	100 萬以下畫素感光元件
02	200 萬畫素感光元件
03	300 萬畫素感光元件
04	400 萬畫素感光元件
05	500 萬畫素感光元件
06	600 萬畫素感光元件
07	700 萬畫素感光元件
08	800 萬畫素感光元件
09	900 萬畫素感光元件
20	2000 萬畫素感光元件

A-Z 型	
A	IB/FD：基本機械設計 SD：平面型
B	IB/FD：模組化設計 SD：球罩型

如果型號沒有子類別，則使用「A」。

特殊功能	
D	DC 電源輸入
E	耐寒溫度 ≤ -40°C
F	平面型攝影機單元 (CU)
N	940nm 紅外線 LED
R	室內型號
S	解決方案 (例如，計數、不鏽鋼)
T	*I-CS (槍型攝影機) **遠端對焦
W	暖光

如果包含兩種以上功能 (依照功能的字母順序排列)，可從型號名稱中排除此選擇性區塊。

鏡頭選項、VSaaS SD 卡容量或特殊應用	
2.8 mm	2.8 mm 鏡頭選項
SD02	256GB SD 卡
SD05	512GB SD 卡
SD10	1TB SD 卡
SD15	1.5TB SD 卡
LPC	車牌擷取
LPR	車牌辨識
RTL	零售業
FR	臉部辨識

此選擇性區塊可從型號名稱中排除。

如何解讀新型號名稱 (快速參考) 範例：VIT04A-W

區段	意義	說明
V	攝影機系列	V 系列 (標準 AI 攝影機)
-	鏡頭數量	單鏡頭
IT	型號種類	紅外線平面球型攝影機
04	解析度	400 萬畫素感光元件
A	型號設計	基本機械 (機械平面球型)
W	特殊功能	暖光

版本	
V	1 - 99

此選擇性區塊可從型號名稱中排除。

網路攝影機命名原則

舊版 (2026 年以前)



室內球型



FD9186-H



FD9182-H



FD9167-HT-V2



FD9187-HT-V3 (2.7-13.5 mm)

型號名稱

類型	C 系列入門級網路攝影機		V 系列模組化 AI 攝影機	
攝影機功能				
影像感光元件	1/2.7" 循序掃描式 CMOS	1/2.7" 循序掃描式 CMOS	1/2.8" 循序掃描式 CMOS	1/2.8" 循序掃描式 CMOS
最高解析度	2880x1616 (500 萬畫素)	2560x1920 (500 萬畫素)	1920x1080 (200 萬畫素)	2560x1920 (500 萬畫素)
焦距	f = 2.8 mm	f = 2.8 mm	f = 2.7 ~ 13.5 mm	f = 2.7 ~ 13.5 mm
視野	111.0° (水平) 59.0° (垂直) 133.0° (對角)	103° (水平) 76° (垂直) 134° (對角)	110° ~ 33° (水平) 55° ~ 18° (垂直) 126° ~ 37° (對角)	100.1° ~ 29.9° (水平) 71.8° ~ 22.4° (垂直) 135.2° ~ 37.4° (對角)
WDR	WDR Pro	WDR Pro	WDR Pro	WDR Pro
紅外線距離	30 m	-	50 m	50 m
最低照度	0.055 lux @ F1.6 (彩色) 0.005 lux @ F1.6 (黑白) 0 lux 時可開啟紅外線照明	0.03 lux @ F2.0 (彩色) <0.005 lux @ F2.0 (黑白)	0.035 lux @ F1.4 (彩色) (30IRE) 0.080 lux @ F1.4 (彩色) (50IRE) <0.005 lux @ F1.4 (黑白) 0 lux 時可開啟紅外線照明	0.04 lux @ F1.8 (彩色) <0.005 lux @ F1.8 (黑白) 0 lux 時可開啟紅外線照明
影像/音訊/網路				
影像壓縮編碼	H.265、H.264、MJPEG	H.265、H.264、MJPEG	H.265、H.264、MJPEG	H.265、H.264、MJPEG
最大影格更新率	30 fps @ 2880x1616	20 fps @ 2560x1920	30 fps @ 1920x1080 (WDR Pro 開啟) 60 fps @ 1920x1080 (WDR Pro 關閉)	30 fps @ 2560x1920 (WDR Pro 開啟) 30 fps @ 2560x1440 (WDR Pro 開啟) 60 fps @ 1920x1080 (WDR Pro 關閉)
內建麥克風	√	√	-	√
ONVIF	Profile G、S、T	Profile G、S、T	Profile G、S、T	Profile G、S、T、M
人工智能分析				
智慧影像內容分析	√	-	√	√
物體偵測 (人)	√	-	√	√
物體偵測 (車輛)	√	-	√	√
特徵擷取	-	-	-	√
物體偵測 (特徵再識別)	-	-	-	√
一般				
耗電量	PoE：最大 5.4 W DC 12V：最大 6.5 W	PoE：最大 3.6 W	最大 9/6 W (紅外線開啟/關閉) DC 12V：最大 9/6 W (紅外線開啟/關閉) AC 24V*：最大 9/6 W (紅外線開啟/關閉) *需有擴充 I/O 模組套件	12.95W/10.05W (紅外線開啟/關閉) DC 12V：最大 14.4W/11.5W (紅外線開啟/關閉) AC 24V*：最大 12W/9.1W (紅外線開啟/關閉) *需有擴充 I/O 模組套件
操作溫度	-10°C ~ 55°C	-10°C ~ 50°C	-10°C ~ 50°C	-10°C ~ 50°C
認證				
IP66	-	-	-	-
IP67	-	-	-	-
IK10	-	√	-	-
IK10+	-	-	-	-
NEMA 4X	-	-	-	-

室內球型



FD9187-HT-V3 (7-22 mm)



FD9189-H-V3



FD9199-H

型號名稱

類型	V 系列模組化 AI 攝影機	V 系列 AI 攝影機
攝影機功能		
影像感光元件	1/2.8" 循序掃描式 CMOS	1/2.8" 循序掃描式 CMOS
最高解析度	2560x1920 (500 萬畫素)	2560x1920 (500 萬畫素)
焦距	f = 7 ~ 22 mm	f = 2.8 mm
視野	39.3° ~ 15.5° (水平) 28.8° ~ 11.6° (垂直) 50.8° ~ 19.4° (對角)	103.4° (水平) 75.3° (垂直) 135.2° (對角)
WDR	WDR Pro	WDR Pro
紅外線距離	50 m	30 m
最低照度	0.035 lux @ F1.7 (彩色) <0.005 lux @ F1.7 (黑白) 0 lux 時可開啟紅外線照明	0.055 lux @ F2.0 (彩色) 0.005 lux @ F2.0 (黑白) 0 lux 時可開啟紅外線照明
0.015 lux @ F1.6 (彩色) <0.005 lux @ F1.6 (黑白) 0 lux 時可開啟紅外線照明		
影像/音訊/網路		
影像壓縮編碼	H.265、H.264、MJPEG	H.265、H.264、MJPEG
最大影格更新率	30 fps @ 2560x1920 (WDR Pro 開啟) 30 fps @ 2560x1440 (WDR Pro 開啟) 60 fps @ 1920x1080 (WDR Pro 關閉)	30 fps @ 2560x1920 (500 萬畫素)
內建麥克風	√	√
ONVIF	Profile G、S、T、M	Profile G、S、T、M
人工智能分析		
智慧影像內容分析	√	√
物體偵測 (人)	√	√
物體偵測 (車輛)	√	√
特徵擷取	√	√
物體偵測 (特徵再識別)	√	√
一般		
耗電量	12.95W/10.05W (紅外線開啟/關閉) DC 12V：最大 14.4W/11.5W (紅外線開啟/關閉) AC 24V*：最大 12W/9.1W (紅外線開啟/關閉) *需有擴充 I/O 模組套件	最大 12.4W/9.6W (紅外線開啟/關閉)
操作溫度	-10°C ~ 50°C	0°C ~ 45°C
認證		
IP66	-	-
IP67	-	-
IK10	-	-
IK10+	-	-
NEMA 4X	-	-

戶外球型



FD9366-HV (2.8 mm)



FD9366-HV (3.6 mm)



FD9368-HTV



FD9369



FD9380-HTV-V2

型號名稱	FD9366-HV (2.8 mm)	FD9366-HV (3.6 mm)	FD9368-HTV	FD9369	FD9380-HTV-V2
類型	C 系列入門級網路攝影機				
攝影機功能					
影像感光元件	1/2.9" 循序掃描式 CMOS	1/2.9" 循序掃描式 CMOS	1/2.9" 循序掃描式 CMOS	1/3.1" 循序掃描式 CMOS	1/2.7" 循序掃描式 CMOS
最高解析度	1920x1080 (200 萬畫素)	1920x1080 (200 萬畫素)	1920x1080 (200 萬畫素)	1920x1080 (200 萬畫素)	2880x1616 (500 萬畫素)
焦距	f = 2.8 mm	f = 3.6 mm	f = 2.8 ~ 12 mm	f = 2.8 mm	f = 2.7 ~ 13.5 mm
視野	108° (水平) 60° (垂直) 124° (對角)	89° (水平) 47° (垂直) 105° (對角)	93° ~ 32° (水平) 50° ~ 18° (垂直) 110° ~ 37° (對角)	116° (水平) 65° (垂直) 140° (對角)	111.0° ~ 32.2° (水平) 57.0° ~ 18.0° (垂直) 136.0° ~ 37.0° (對角)
WDR	WDR Pro	WDR Pro	WDR Pro	WDR 強化功能	WDR Pro
紅外線距離	20 m	20 m	30 m	30 m	30 m
最低照度	0.13 lux @ F1.8 (彩色) < 0.01 lux @ F1.8 (黑白) 0 lux 時可開啟紅外線照明	0.15 lux @ F2.0 (彩色) < 0.01 lux @ F2.0 (黑白) 0 lux 時可開啟紅外線照明	0.055 lux @ F1.4 (彩色) < 0.005 lux @ F1.4 (黑白) 0 lux 時可開啟紅外線照明	0.08 lux @ F2.0 (彩色) < 0.005 lux @ F2.0 (黑白) 0 lux 時可開啟紅外線照明	0.04 lux @ F1.6 (彩色) 0.005 lux @ F1.6 (黑白) 0 lux 時可開啟紅外線照明
影像/音訊/網路					
影像壓縮編碼	H.265、H.264、MJPEG	H.265、H.264、MJPEG	H.265、H.264、MJPEG	H.265、H.264、MJPEG	H.265、H.264、MJPEG
最大影格更新率	30 fps @ 1920x1080	30 fps @ 1920x1080	30 fps @ 1920x1080	30 fps @ 1920x1080	30 fps @ 2880x1616
內建麥克風	√	√	√	√	√
ONVIF	Profile G、S、T	Profile G、S、T	Profile G、S、T	Profile G、S、T	Profile G、S、T
人工智能分析					
智慧影像內容分析	-	-	-	-	√
物體偵測 (人)	-	-	-	-	√
物體偵測 (車輛)	-	-	-	-	√
特徵擷取	-	-	-	-	-
物體偵測 (特徵再識別)	-	-	-	-	-
一般					
耗電量	最大 5.5 W/3.3 W (紅外線開啟/關閉)	最大 5.5 W/3.3 W (紅外線開啟/關閉)	最大 12.95 W/9 W (紅外線開啟/關閉)	最大 6 W/4 W (紅外線開啟/關閉) DC 12V：最大 5.1 W/3.4 W (紅外線開啟/關閉)	PoE：最大 7.8 W DC 12V：最大 7.4 W
操作溫度	-25°C ~ 60°C	-25°C ~ 60°C	-30°C ~ 60°C	-30°C ~ 55°C	-30°C ~ 60°C
認證					
IP66	√	√	√	√	√
IP67	-	-	-	-	√
IK10	√	√	√	√	√
IK10+	-	-	-	-	-
NEMA 4X	-	-	-	-	-

戶外球型



FD9380-HV-V2



新產品 FD9390-HV-V2



FD9383-HTV



FD9383-HV (2.8 mm)



FD9383-HV (3.6 mm)

類型	C 系列入門級網路攝影機		V 系列 AI 攝影機		
攝影機功能					
影像感光元件	1/2.7" 循序掃描式 CMOS	1/2.7" 循序掃描式 CMOS	1/2.8" 循序掃描式 CMOS	1/2.8" 循序掃描式 CMOS	1/2.8" 循序掃描式 CMOS
最高解析度	2880x1616 (500 萬畫素)	3840x2160 (800 萬畫素)	2560x1920 (500 萬畫素)	2560x1920 (500 萬畫素)	2560x1920 (500 萬畫素)
焦距	f = 2.8 mm	f = 2.8 mm	f = 2.8 ~ 12 mm	f = 2.8 mm	f = 3.6 mm
視野	111.0° (水平) 59.0° (垂直) 133.0° (對角)	111.0° (水平) 59.0° (垂直) 133.0° (對角)	95.4° ~ 28.7° (水平) 68.8° ~ 21.5° (垂直) 129.6° ~ 35.9° (對角)	103.4° (水平) 75.3° (垂直) 135.2° (對角)	79.6° (水平) 57.8° (垂直) 105.8° (對角)
WDR	WDR Pro	WDR Pro	WDR Pro	WDR Pro	WDR Pro
紅外線距離	30 m	30	30 m	30 m	30 m
最低照度	0.055 lux @ F1.6 (彩色) 0.005 lux @ F1.6 (黑白) 0 lux 時可開啟紅外線照明	0.055 lux @ F2.0 (彩色) 0.005 lux @ F2.0 (黑白) 0 lux 時可開啟紅外線照明	0.04 lux @ F1.6 (彩色) 0.005 lux @ F1.6 (黑白) 0 lux 時可開啟紅外線照明	0.055 lux @ F2.0 (彩色) 0.005 lux @ F2.0 (黑白) 0 lux 時可開啟紅外線照明	0.055 lux @ F2.0 (彩色) 0.005 lux @ F2.0 (黑白) 0 lux 時可開啟紅外線照明
影像/音訊/網路					
影像壓縮編碼	H.265、H.264、MJPEG	H.265、H.264、MJPEG	H.265、H.264、MJPEG	H.265、H.264、MJPEG	H.265、H.264、MJPEG
最大影格更新率	30 fps @ 2880x1616	15 fps @ 3840x2160	30 fps @ 2560x1920	30 fps @ 2560x1920	30 fps @ 2560x1920
內建麥克風	-	V	V	-	-
ONVIF	Profile G、S、T	Profile G、S、T	Profile G、S、T、M	Profile G、S、T、M	Profile G、S、T、M
人工智能分析					
智慧影像內容分析	V	V	V	V	V
物體偵測 (人)	V	V	V	V	V
物體偵測 (車輛)	V	V	V	V	V
特徵擷取	-	-	V	V	V
物體偵測 (特徵再識別)	-	-	V	V	V
一般					
耗電量	PoE：最大 6.4 W DC 12V：最大 6.2 W	PoE：最大 6.5 W DC 12V：最大 6.6 W	最大 9.7W/7.2W (紅外線開啟/關閉)	最大 8.5W/6.0W (紅外線開啟/關閉)	最大 8.5W/6.0W (紅外線開啟/關閉)
操作溫度	-30°C ~ 60°C	-30°C ~ 60°C	-30°C ~ 55°C	-30°C ~ 55°C	-30°C ~ 55°C
認證					
IP66	V	V	V	V	V
IP67	V	V	-	-	-
IK10	V	V	V	V	V
IK10+	-	-	-	-	-
NEMA 4X	-	-	-	-	-

戶外球型



FD9365-EHTV-V2



FD9367-EHTV-V2



FD9387-EHTV-V3 (2.7-13.5 mm)



FD9387-EHTV-V3 (7-22 mm)



FD9391-EHTV-V2

型號名稱	FD9365-EHTV-V2	FD9367-EHTV-V2	FD9387-EHTV-V3 (2.7-13.5 mm)	FD9387-EHTV-V3 (7-22 mm)	FD9391-EHTV-V2
類型	V 系列模組化 AI 攝影機				
攝影機功能					
影像感光元件	1/2" 循序掃描式 CMOS	1/2.8" 循序掃描式 CMOS	1/2.8" 循序掃描式 CMOS	1/2.8" 循序掃描式 CMOS	1/1.8" 循序掃描式 CMOS
最高解析度	1920x1080 (200 萬畫素)	1920x1080 (200 萬畫素)	2560x1920 (500 萬畫素)	2560x1920 (500 萬畫素)	3840x2160 (800 萬畫素)
焦距	f = 4 ~ 9 mm (f = 2.8 ~ 11.4 mm , 等效焦距 @ 1/2.8")	f = 2.7 ~ 13.5 mm	f = 2.7 ~ 13.5 mm	f = 7 ~ 22 mm	f = 4.4 ~ 10.2 mm (f = 2.8~10.3mm , 等效焦距 @ 1/2.8")
視野	120° ~ 46° (水平) 60° ~ 26° (垂直) 148° ~ 53° (對角)	110° ~ 33° (水平) 55° ~ 18° (垂直) 126° ~ 37° (對角)	100.1° ~ 29.9° (水平) 71.8° ~ 22.4° (垂直) 135.2° ~ 37.4° (對角)	39.3° ~ 15.5° (水平) 28.8° ~ 11.6° (垂直) 50.8° ~ 19.4° (對角)	110° ~ 43° (水平) 57° ~ 24° (垂直) 133° ~ 49° (對角)
WDR	WDR Pro II	WDR Pro	WDR Pro	WDR Pro	WDR Pro
紅外線距離	50 m	50 m	50 m	50 m	50 m
最低照度	0.040 lux @ F1.3 (彩色) (50IRE) 0.015 lux @ F1.3 (彩色) (30IRE) <0.005 lux @ F1.3 (黑白) 0 lux 時可開啟紅外線照明	0.035 lux @ F1.4 (彩色) (30IRE) 0.080 lux @ F1.4 (彩色) (50IRE) <0.005 lux @ F1.4 (黑白) 0 lux 時可開啟紅外線照明	0.04 lux @ F1.8 (彩色) <0.005 lux @ F1.8 (黑白) 0 lux 時可開啟紅外線照明	0.035 lux @ F1.7 (彩色) <0.005 lux @ F1.7 (黑白) 0 lux 時可開啟紅外線照明	0.01 lux @ F1.38 (彩色) <0.005 lux @ F1.7 (黑白) 0 lux 時可開啟紅外線照明
影像/音訊/網路					
影像壓縮編碼	H.265、H.264、MJPEG	H.265、H.264、MJPEG	H.265、H.264、MJPEG	H.265、H.264、MJPEG	H.265、H.264、MJPEG
最大影格更新率	60 fps @ 1920x1080	30 fps @ 1920x1080 (WDR Pro 開啟) 60 fps @ 1920x1080 (WDR Pro 關閉)	30 fps @ 2560x1920 (WDR Pro 開啟) 30 fps @ 2560x1440 (WDR Pro 開啟) 60 fps @ 1920x1080 (WDR Pro 關閉)	30 fps @ 2560x1920 (WDR Pro 開啟) 30 fps @ 2560x1440 (WDR Pro 開啟) 60 fps @ 1920x1080 (WDR Pro 關閉)	30 fps @ 3840x2160
內建麥克風	√	√	√	√	√
ONVIF	Profile G、S、T、M	Profile G、S、T	Profile G、S、T、M	Profile G、S、T、M	Profile G、S、T、M
人工智能分析					
智慧影像內容分析	√	√	√	√	√
物體偵測 (人)	√	√	√	√	√
物體偵測 (車輛)	√	√	√	√	√
特徵擷取	√	-	√	√	√
物體偵測 (特徵再識別)	√	-	√	√	√
一般					
耗電量	PoE : 13.11/9.67 W (紅外線開啟/關閉) DC 12V : 14.00/10.56 W (紅外線開啟/關閉) AC 24V : 10.79/7.35 W (紅外線開啟/關閉)	PoE : 最大 9/6 W (紅外線開啟/關閉) DC 12V : 最大 9/6 W (紅外線開啟/關閉) AC 24V* : 最大 9/6 W (紅外線開啟/關閉) *需有擴充 I/O 模組套件	PoE : 12.95W/10.05W (紅外線開啟/關閉) DC 12V : 最大 14.4W/11.5W (紅外線開啟/關閉) AC 24V* : 最大 12W/9.1W (紅外線開啟/關閉) *需有擴充 I/O 模組套件	PoE : 12.95W/10.05W (紅外線開啟/關閉) DC 12V : 最大 14.4W/11.5W (紅外線開啟/關閉) AC 24V* : 最大 12W/9.1W (紅外線開啟/關閉) *需有擴充 I/O 模組套件	PoE : 14.25/10.81 W (紅外線開啟/關閉) DC 12V : 14.40/10.96 W (紅外線開啟/關閉) AC 24V : 11.64/8.20 W (紅外線開啟/關閉)
操作溫度	-50°C ~ 60°C	-40°C ~ 60°C	-40°C ~ 60°C	-40°C ~ 60°C	-50°C ~ 60°C
認證					
IP66	√	√	√	√	√
IP67	√	√	√	√	√
IK10	-	√	-	-	-
IK10+	√	-	√	√	√
NEMA 4X	√	√	√	√	√

戶外球型



FD9389-EHTV-V3



FD9389-EHV-V3



FD9399-EHTV



FD9399-EHV

型號名稱

類型	V 系列 AI 攝影機			
攝影機功能				
影像感光元件	1/2.8" 循序掃描式 CMOS	1/2.8" 循序掃描式 CMOS	1/1.8" 循序掃描式 CMOS	1/1.8" 循序掃描式 CMOS
最高解析度	2560x1920 (500 萬畫素)	2560x1920 (500 萬畫素)	3840x2160 (800 萬畫素)	3840x2160 (800 萬畫素)
焦距	f = 2.8~12 mm	f = 2.8 mm	f = 4.3~9.8 mm	f = 4.2 mm
視野	95.4° ~ 28.7° (水平) 68.8° ~ 21.5° (垂直) 129.6° ~ 35.9° (對角)	103.4° (水平) 75.3° (垂直) 135.2° (對角)	110.4° ~ 45.1° (水平) 57.9° ~ 25.4° (垂直) 133.9° ~ 51.8° (對角)	110.74° (水平) 59.1° (垂直) 131.0° (對角)
WDR	WDR Pro	WDR Pro	WDR Pro	WDR Pro
紅外線距離	40 m	40 m	40 m	40 m
最低照度	0.04 lux @ F1.6 (彩色) 0.005 lux @ F1.6 (黑白) 0 lux 時可開啟紅外線照明	0.055 lux @ F2.0 (彩色) 0.005 lux @ F2.0 (黑白) 0 lux 時可開啟紅外線照明	0.02 lux @ F1.6 (彩色) <0.005 lux @ F1.6 (黑白) 0 lux 時可開啟紅外線照明	0.015 lux @ F1.6 (彩色) <0.005 lux @ F1.6 (黑白) 0 lux 時可開啟紅外線照明
影像/音訊/網路				
影像壓縮編碼	H.265、H.264、MJPEG	H.265、H.264、MJPEG	H.265、H.264、MJPEG	H.265、H.264、MJPEG
最大影格更新率	30 fps @ 2560x1920 (500 萬畫素)	30 fps @ 2560x1920 (500 萬畫素)	30 fps @ 3840x2160 (800 萬畫素)	30 fps @ 3840x2160 (800 萬畫素)
內建麥克風	√	√	√	√
ONVIF	Profile G、S、T、M	Profile G、S、T、M	Profile G、S、T、M	Profile G、S、T、M
人工智能分析				
智慧影像內容分析	√	√	√	√
物體偵測 (人)	√	√	√	√
物體偵測 (車輛)	√	√	√	√
特徵擷取	√	√	√	√
物體偵測 (特徵再識別)	√	√	√	√
一般				
耗電量	最大 12.4W/9.6W (紅外線開啟/關閉)	最大 12.4W/9.6W (紅外線開啟/關閉)	最大 12.4W/9.6W (紅外線開啟/關閉)	最大 12.4W/9.6W (紅外線開啟/關閉)
操作溫度	-35°C ~ 60°C	-35°C ~ 60°C	-35°C ~ 60°C	-35°C ~ 60°C
認證				
IP66	√	√	√	√
IP67	-	-	-	-
IK10	√	√	√	√
IK10+	-	-	-	-
NEMA 4X	√	√	√	√

子彈型



IB9368-HT



IB9369 (2.8 mm)



IB9369 (3.6 mm)



IB9380-HV-V2



IB9380-HTV-V2

類型	C 系列入門級網路攝影機				
攝影機功能					
影像感光元件	1/2.9" 循序掃描式 CMOS	1/3.1" 循序掃描式 CMOS	1/3.1" 循序掃描式 CMOS	1/2.7" 循序掃描式 CMOS	1/2.7" 循序掃描式 CMOS
最高解析度	1920x1080 (200 萬畫素)	1920x1080 (200 萬畫素)	1920x1080 (200 萬畫素)	2880x1616 (500 萬畫素)	2880x1616 (500 萬畫素)
焦距	f = 2.8 ~ 12 mm	f = 2.8 mm	f = 3.6 mm	f = 2.8 mm	f = 2.7 ~ 13.5 mm
視野	93° ~ 32° (水平) 50° ~ 18° (垂直) 110° ~ 37° (對角)	118° (水平) 65° (垂直) 140° (對角)	90° (水平) 49° (垂直) 106° (對角)	111.0° (水平) 59.0° (垂直) 133.0° (對角)	111.0° ~ 32.2° (水平) 57.0° ~ 18.0° (垂直) 136.0° ~ 37.0° (對角)
WDR	WDR Pro	WDR 強化功能	WDR 強化功能	WDR Pro	WDR Pro
紅外線距離	30 m	30 m	30 m	30 m	30 m
最低照度	0.055 lux @ F1.4 (彩色) <0.005 lux @ F1.4 (黑白) 0 lux 時可開啟紅外線照明	0.08 lux @ F2.0 (彩色) <0.005 lux @ F2.0 (黑白) 0 lux 時可開啟紅外線照明	0.1 lux @ F2.2 (彩色) <0.005 lux @ F2.2 (黑白) 0 lux 時可開啟紅外線照明	0.055 lux @ F1.6 (彩色) 0.005 lux @ F1.6 (黑白) 0 lux 時可開啟紅外線照明	0.04 lux @ F1.6 (彩色) 0.005 lux @ F1.6 (黑白) 0 lux 時可開啟紅外線照明
影像/音訊/網路					
影像壓縮編碼	H.265、H.264、MJPEG	H.265、H.264、MJPEG	H.265、H.264、MJPEG	H.265、H.264、MJPEG	H.265、H.264、MJPEG
最大影格更新率	30 fps @ 1920x1080	30 fps @ 1920x1080	30 fps @ 1920x1080	30 fps @ 2880x1616	30 fps @ 2880x1616
內建麥克風	-	-	-	√	√
ONVIF	Profile G、S、T	Profile G、S、T	Profile G、S、T	Profile G、S、T	Profile G、S、T
人工智能分析					
智慧影像內容分析	-	-	-	√	√
物體偵測 (人)	-	-	-	√	√
物體偵測 (車輛)	-	-	-	√	√
特徵擷取	-	-	-	-	-
物體偵測 (特徵再識別)	-	-	-	-	-
一般					
耗電量	最大 12.95 W/9 W (紅外線開啟/關閉)	最大 6 W/4 W (紅外線開啟/關閉) DC 12V：最大 5.1 W/3.4 W (紅外線開啟/關閉)	最大 6 W/4 W (紅外線開啟/關閉) DC 12V：最大 5.1 W/3.4 W (紅外線開啟/關閉)	PoE：最大 6.4 W DC 12V：最大 6.2 W	PoE：最大 7.8 W DC 12V：最大 7.4 W
操作溫度	-30°C ~ 60°C	-30°C ~ 55°C	-30°C ~ 55°C	-30°C ~ 60°C	-30°C ~ 60°C
認證					
IP66	√	√	√	√	√
IP67	-	-	-	√	√
IK10	√	√	√	√	√
IK10+	-	-	-	-	-
NEMA 4X	-	-	-	-	-

子彈型



新產品 IB9390-HV-V2



IB9365-EHTV-V2



IB9367-EHT-V2 (2.7-13.5 mm)



IB9367-EHT-V2 (5-50 mm)

型號名稱	IB9390-HV-V2	IB9365-EHTV-V2	IB9367-EHT-V2 (2.7-13.5 mm)	IB9367-EHT-V2 (5-50 mm)
類型	V 系列模組化 AI 攝影機			
攝影機功能				
影像感光元件	1/2.7" 循序掃描式 CMOS	1/2" 循序掃描式 CMOS	1/2.8" 循序掃描式 CMOS	1/2.8" 循序掃描式 CMOS
最高解析度	3840x2160 (800 萬畫素)	1920x1080 (200 萬畫素)	1920x1080 (200 萬畫素)	1920x1080 (200 萬畫素)
焦距	f = 2.8 mm	f = 4 ~ 9 mm (f = 3.5 ~ 11.4 mm , 等效焦距 @ 1/2.8")	f = 2.7 ~ 13.5 mm	f = 5 ~ 50 mm
視野	111.0° (水平) 59.0° (垂直) 133.0° (對角)	100° ~ 46° (水平) 52° ~ 26° (垂直) 120° ~ 53° (對角)	105° ~ 33° (水平) 55° ~ 18° (垂直) 126° ~ 37° (對角)	47° ~ 8° (水平) 26° ~ 5° (垂直) 55° ~ 9° (對角)
WDR	WDR Pro	WDR Pro II	WDR Pro	WDR Pro
紅外線距離	30	50 m	50 m	100 m
最低照度	0.055 lux @ F2.0 (彩色) 0.005 lux @ F2.0 (黑白) 0 lux 時可開啟紅外線照明	0.040 lux @ F1.3 (彩色) (50IRE) 0.015 lux @ F1.3 (彩色) (30IRE) <0.005 lux @ F1.3 (黑白) 0 lux 時可開啟紅外線照明	0.035 lux @ F1.4 (彩色) (30IRE) 0.080 lux @ F1.4 (彩色) (50IRE) <0.005 lux @ F1.4 (黑白) 0 lux 時可開啟紅外線照明	0.040 lux @ F2.0 (彩色) (30IRE) 0.085 lux @ F2.0 (彩色) (50IRE) <0.005 lux @ F2.0 (黑白) 0 lux 時可開啟紅外線照明
影像/音訊/網路				
影像壓縮編碼	H.265、H.264、MJPEG	H.265、H.264、MJPEG	H.265、H.264、MJPEG	H.265、H.264、MJPEG
最大影格更新率	15 fps @ 3840x2160	60 fps @ 1920x1080	30 fps @ 1920x1080 (WDR Pro 開啟) 60 fps @ 1920x1080 (WDR Pro 關閉)	30 fps @ 1920x1080 (WDR Pro 開啟) 60 fps @ 1920x1080 (WDR Pro 關閉)
內建麥克風	√	-	-	-
ONVIF	Profile G、S、T	Profile G、S、T、M	Profile G、S、T	Profile G、S、T
人工智能分析				
智慧影像內容分析	√	√	√	√
物體偵測 (人)	√	√	√	√
物體偵測 (車輛)	√	√	√	√
特徵擷取	-	√	-	-
物體偵測 (特徵再識別)	-	√	-	-
一般				
耗電量	PoE : 最大 6.5 W DC 12V : 最大 6.6 W	PoE : 22.23/18.65 W (紅外線開啟/關閉) DC 12V : 17.28/13.70 W (紅外線開啟/關閉) AC 24V : 18.26/14.68 W (紅外線開啟/關閉)	PoE : 最大 10.77/7.77 W (紅外線開啟/關閉) DC 12V : 最大 9.24/6.24 W (紅外線開啟/關閉) AC 24V* : 最大 10.3/7.3 W (紅外線開啟/關閉) *需有擴充 I/O 模組套件	PoE : 最大 10.77/7.77 W (紅外線開啟/關閉) DC 12V : 最大 9.24/6.24 W (紅外線開啟/關閉) AC 24V* : 最大 10.3/7.3 W (紅外線開啟/關閉) *需有擴充 I/O 模組套件
操作溫度	-30°C ~ 60°C	-50°C ~ 60°C	-40°C ~ 60°C	-40°C ~ 60°C
認證				
IP66	√	√	√	√
IP67	√	√	√	√
IK10	√	√	√	√
IK10+	-	-	-	-
NEMA 4X	-	√	√	√

子彈型



IB9387-EHTV-V3 (2.7-13.5 mm)



IB9387-EHTV-V3 (7-22 mm)



IB9387-EHTV-V3 (12-40 mm)



IB9391-EHTV-V2



IB9383-HTV

類型	V 系列模組化 AI 攝影機				V 系列 AI 攝影機
攝影機功能					
影像感光元件	1/2.8" 循序掃描式 CMOS	1/2.8" 循序掃描式 CMOS	1/2.8" 循序掃描式 CMOS	1/1.8" 循序掃描式 CMOS	1/2.8" 循序掃描式 CMOS
最高解析度	2560x1920 (500 萬畫素)	2560x1920 (500 萬畫素)	2560x1920 (500 萬畫素)	3840x2160 (800 萬畫素)	2560x1920 (500 萬畫素)
焦距	f = 2.7 ~ 13.5 mm	f = 7 ~ 22 mm	f = 12 ~ 40 mm	f = 4.4 ~ 10.2 mm (f = 3.2~10.3mm, 等效焦距 @ 1/2.8")	f = 2.8 ~ 12 mm
視野	100.1° ~ 29.9° (水平) 71.8° ~ 22.4° (垂直) 135.2° ~ 37.4° (對角)	39.3° ~ 15.5° (水平) 28.8° ~ 11.6° (垂直) 50.8° ~ 19.4° (對角)	24.2° ~ 8.3° (水平) 18° ~ 6.3° (垂直) 30.5° ~ 10.4° (對角)	100° ~ 43° (水平) 50° ~ 24° (垂直) 110° ~ 49° (對角)	95.4° ~ 28.7° (水平) 68.8° ~ 21.5° (垂直) 129.6° ~ 35.9° (對角)
WDR	WDR Pro	WDR Pro	WDR Pro	WDR Pro	WDR Pro
紅外線距離	50 m	50 m	100 m	50 m	30 m
最低照度	0.04 lux @ F1.8 (彩色) <0.005 lux @ F1.8 (黑白) 0 lux 時可開啟紅外線照明	0.035 lux @ F1.7 (彩色) <0.005 lux @ F1.7 (黑白) 0 lux 時可開啟紅外線照明	0.075 lux @ F2.2 (彩色) <0.005 lux @ F2.2 (黑白) 0 lux 時可開啟紅外線照明	0.01 lux @ F1.38 (彩色) <0.005 lux @ F1.38 (黑白) 0 lux 時可開啟紅外線照明	0.04 lux @ F1.6 (彩色) 0.005 lux @ F1.6 (黑白) 0 lux 時可開啟紅外線照明
影像/音訊/網路					
影像壓縮編碼	H.265、H.264、MJPEG	H.265、H.264、MJPEG	H.265、H.264、MJPEG	H.265、H.264、MJPEG	H.265、H.264、MJPEG
最大影格更新率	30 fps @ 2560x1920 (WDR Pro 開啟) 30 fps @ 2560x1440 (WDR Pro 開啟) 60 fps @ 1920x1080 (WDR Pro 關閉)	30 fps @ 2560x1920 (WDR Pro 開啟) 30 fps @ 2560x1440 (WDR Pro 開啟) 60 fps @ 1920x1080 (WDR Pro 關閉)	30 fps @ 2560x1920 (WDR Pro 開啟) 30 fps @ 2560x1440 (WDR Pro 開啟) 60 fps @ 1920x1080 (WDR Pro 關閉)	30 fps @ 3840x2160	30 fps @ 2560x1920
內建麥克風	-	-	-	-	V
ONVIF	Profile G、S、T、M	Profile G、S、T、M	Profile G、S、T、M	Profile G、S、T、M	Profile G、S、T、M
人工智能分析					
智慧影像內容分析	V	V	V	V	V
物體偵測 (人)	V	V	V	V	V
物體偵測 (車輛)	V	V	V	V	V
特徵擷取	V	V	V	V	V
物體偵測 (特徵再識別)	V	V	V	V	V
一般					
耗電量	PoE：最大 12.95W/10.55W (紅外線開啟/關閉) DC 12V：最大 14.4W/12.0W (紅外線開啟/關閉) AC 24V*：最大 12W/9.6W (紅外線開啟/關閉)	PoE：最大 12.95W/10.55W (紅外線開啟/關閉) DC 12V：最大 14.4W/12.0W (紅外線開啟/關閉) AC 24V*：最大 12W/9.6W (紅外線開啟/關閉)	PoE：最大 12.95W/10.55W (紅外線開啟/關閉) DC 12V：最大 14.4W/12.0W (紅外線開啟/關閉) AC 24V*：最大 12W/9.6W (紅外線開啟/關閉)	PoE：19.38/15.80 W (紅外線開啟/關閉) DC 12V：15.84/12.26 W (紅外線開啟/關閉) AC 24V：16.52/12.94 W (紅外線開啟/關閉)	最大 12.4W/8.0W (紅外線開啟/關閉)
操作溫度	-40°C ~ 60°C	-40°C ~ 60°C	-40°C ~ 60°C	-50°C ~ 60°C	-30°C ~ 55°C
認證					
IP66	V	V	V	V	V
IP67	V	V	V	V	-
IK10	V	V	V	V	V
IK10+	-	-	-	-	-
NEMA 4X	V	V	V	V	-

子彈型



IB9383-HV



IB9389-EHTV-V3



IB9389-EHV-V3



IB9399-EHTV



IB9399-EHV

型號名稱

類型	V 系列 AI 攝影機				
攝影機功能					
影像感光元件	1/2.8" 循序掃描式 CMOS	1/2.8" 循序掃描式 CMOS	1/2.8" 循序掃描式 CMOS	1/1.8" 循序掃描式 CMOS	1/1.8" 循序掃描式 CMOS
最高解析度	2560x1920 (500 萬畫素)	2560x1920 (500 萬畫素)	2560x1920 (500 萬畫素)	3840x2160 (800 萬畫素)	3840x2160 (800 萬畫素)
焦距	f = 3.6 mm	f = 2.8~12 mm	f = 2.8 mm	f = 4.3~9.8 mm	f = 4.2 mm
視野	79.6° (水平) 57.8° (垂直) 105.8° (對角)	95.4° ~ 28.7° (水平) 68.8° ~ 21.5° (垂直) 129.6° ~ 35.9° (對角)	103.4° (水平) 75.3° (垂直) 135.2° (對角)	110.4° ~ 45.1° (水平) 57.9° ~ 25.4° (垂直) 133.9° ~ 51.8° (對角)	110.74° (水平) 59.1° (垂直) 131.0° (對角)
WDR	WDR Pro	WDR Pro	WDR Pro	WDR Pro	WDR Pro
紅外線距離	30 m	40 m	40 m	40 m	40 m
最低照度	0.055 lux @ F2.0 (彩色) 0.005 lux @ F2.0 (黑白) 0 lux 時可開啟紅外線照明	0.04 lux @ F1.6 (彩色) 0.005 lux @ F1.6 (黑白) 0 lux 時可開啟紅外線照明	0.055 lux @ F2.0 (彩色) 0.005 lux @ F2.0 (黑白) 0 lux 時可開啟紅外線照明	0.02 lux @ F1.6 (彩色) <0.005 lux @ F1.6 (黑白) 0 lux 時可開啟紅外線照明	0.015 lux @ F1.6 (彩色) <0.005 lux @ F1.6 (黑白) 0 lux 時可開啟紅外線照明
影像/音訊/網路					
影像壓縮編碼	H.265、H.264、MJPEG	H.265、H.264、MJPEG	H.265、H.264、MJPEG	H.265、H.264、MJPEG	H.265、H.264、MJPEG
最大影格更新率	30 fps @ 2560x1920	30 fps @ 2560x1920 (500 萬畫素)	30 fps @ 2560x1920 (500 萬畫素)	30 fps @ 3840x2160 (800 萬畫素)	30 fps @ 3840x2160 (800 萬畫素)
內建麥克風	√	√	√	√	√
ONVIF	Profile G、S、T、M	Profile G、S、T、M	Profile G、S、T、M	Profile G、S、T、M	Profile G、S、T、M
人工智能分析					
智慧影像內容分析	√	√	√	√	√
物體偵測 (人)	√	√	√	√	√
物體偵測 (車輛)	√	√	√	√	√
特徵擷取	√	√	√	√	√
物體偵測 (特徵再識別)	√	√	√	√	√
一般					
耗電量	最大 10.6 W/6.0 W (紅外線開啟/關閉)	最大 12.4W/9.6W (紅外線開啟/關閉)	最大 12.4W/9.6W (紅外線開啟/關閉)	最大 12.4W/9.6W (紅外線開啟/關閉)	最大 12.4W/9.6W (紅外線開啟/關閉)
操作溫度	-30°C ~ 55°C	-35°C ~ 60°C	-35°C ~ 60°C	-35°C ~ 60°C	-35°C ~ 60°C
認證					
IP66	√	√	√	√	√
IP67	-	√	√	√	√
IK10	√	√	√	√	√
IK10+	-	-	-	-	-
NEMA 4X	-	-	-	-	-

平面球型



IT9380-HTV-V2



IT9380-HV-V2


新產品 IT9390-HVW-V2


IT9383-HTVW



IT9383-HVW

型號名稱

類型	C 系列入門級網路攝影機			V 系列 AI 攝影機	
攝影機功能					
影像感光元件	1/2.7" 循序掃描式 CMOS	1/2.7" 循序掃描式 CMOS	1/2.7" 循序掃描式 CMOS	1/2.8" 循序掃描式 CMOS	1/2.8" 循序掃描式 CMOS
最高解析度	2880x1616 (500 萬畫素)	2880x1616 (500 萬畫素)	3840x2160 (800 萬畫素)	2560x1920 (500 萬畫素)	2560x1920 (500 萬畫素)
焦距	f = 2.7 ~ 13.5 mm	f = 2.8 mm	f = 2.8 mm	f = 2.8~12 mm	f = 2.8 mm
視野	111.0° ~ 32.2° (水平) 57.0° ~ 18.0° (垂直) 136.0° ~ 37.0° (對角)	111.0° (水平) 59.0° (垂直) 133.0° (對角)	111.0° (水平) 59.0° (垂直) 133.0° (對角)	95.4° ~ 28.7° (水平) 68.8° ~ 21.5° (垂直) 129.6° ~ 35.9° (對角)	103.4° (水平) 75.3° (垂直) 135.2° (對角)
WDR	WDR Pro	WDR Pro	WDR Pro	WDR Pro	WDR Pro
紅外線距離	30 m	30 m	30	30 m	30 m
最低照度	0.04 lux @ F1.6 (彩色) 0.005 lux @ F1.6 (黑白) 0 lux 時可開啟紅外線照明	0.055 lux @ F1.6 (彩色) 0.005 lux @ F1.6 (黑白) 0 lux 時可開啟紅外線照明	0.055 lux @ F2.0 (彩色) 0.005 lux @ F2.0 (黑白) 0 lux 時可開啟紅外線照明	0.04 lux @ F1.6 (彩色) 0.005 lux @ F1.6 (黑白) 0 lux 時可開啟紅外線照明	0.055 lux @ F2.0 (彩色) 0.005 lux @ F2.0 (黑白) 0 lux 時可開啟紅外線照明
影像/音訊/網路					
影像壓縮編碼	H.265、H.264、MJPEG	H.265、H.264、MJPEG	H.265、H.264、MJPEG	H.265、H.264、MJPEG	H.265、H.264、MJPEG
最大影格更新率	30 fps @ 2880x1616	30 fps @ 2880x1616	15 fps @ 3840x2160	30 fps @ 2560x1920 (500 萬畫素)	30 fps @ 2560x1920 (500 萬畫素)
內建麥克風	√	√	√	√	√
ONVIF	Profile G、S、T	Profile G、S、T	Profile G、S、T	Profile G、S、T、M	Profile G、S、T、M
人工智能分析					
智慧影像內容分析	√	√	√	√	√
物體偵測 (人)	√	√	√	√	√
物體偵測 (車輛)	√	√	√	√	√
特徵擷取	-	-	-	√	√
物體偵測 (特徵再識別)	-	-	-	√	√
一般					
耗電量	PoE：最大 8.5 W DC 12V：最大 8.4 W	PoE：最大 5.9 W DC 12V：最大 5.8 W	PoE：最大 6.3 W DC 12V：最大 6.0 W	最大：12.2W/8.5W (紅外線開啟/關閉) 一般 5.5W	最大：10.7W/7W (紅外線開啟/關閉) 一般 5.5W
操作溫度	-30°C ~ 60°C	-30°C ~ 60°C	-30°C ~ 60°C	-30°C ~ 50°C	-30°C ~ 50°C
認證					
IP66	√	√	√	√	√
IP67	√	√	√	-	-
IK10	√	√	√	√	√
IK10+	-	-	-	-	-
NEMA 4X	-	-	-	-	-

平面球型



IT9389-HTVW-V3



IT9389-HVW-V3



IT9399-HTVW



IT9399-HVW



新產品 VIT04A-W

型號名稱	IT9389-HTVW-V3	IT9389-HVW-V3	IT9399-HTVW	IT9399-HVW	新產品 VIT04A-W
類型	V 系列 AI 攝影機				V 系列 Chroma24
攝影機功能					
影像感光元件	1/2.8" 循序掃描式 CMOS	1/2.8" 循序掃描式 CMOS	1/1.8" 循序掃描式 CMOS	1/1.8" 循序掃描式 CMOS	1/1.8" 循序掃描式 CMOS
最高解析度	2560x1920 (500 萬畫素)	2560x1920 (500 萬畫素)	3840x2160 (800 萬畫素)	3840x2160 (800 萬畫素)	2688x1520 (400 萬畫素)
焦距	f = 2.8~12 mm	f = 2.8 mm	f = 4.3~9.8 mm	f = 4.2 mm	f = 2.8 mm
視野	95.4° ~ 28.7° (水平) 68.8° ~ 21.5° (垂直) 129.6° ~ 35.9° (對角)	103.4° (水平) 75.3° (垂直) 135.2° (對角)	110.4° ~ 45.1° (水平) 57.9° ~ 25.4° (垂直) 133.9° ~ 51.8° (對角)	110.74° (水平) 59.1° (垂直) 131.0° (對角)	103.4° (水平) 75.3° (垂直) 135.2° (對角)
WDR	WDR Pro	WDR Pro	WDR Pro	WDR Pro	WDR Pro
紅外線距離	40 m	40 m	40 m	40 m	30 m
最低照度	0.04 lux @ F1.6 (彩色) 0.005 lux @ F1.6 (黑白) 0 lux 時可開啟紅外線照明	0.055 lux @ F2.0 (彩色) 0.005 lux @ F2.0 (黑白) 0 lux 時可開啟紅外線照明	0.02 lux @ F1.6 (彩色) <0.005 lux @ F1.6 (黑白) 0 lux 時可開啟紅外線照明	0.015 lux @ F1.6 (彩色) <0.005 lux @ F1.6 (黑白) 0 lux 時可開啟紅外線照明	0.003lux @ F1.0 (彩色) 0 lux 時可開啟紅外線照明
影像/音訊/網路					
影像壓縮編碼	H.265、H.264、MJPEG	H.265、H.264、MJPEG	H.265、H.264、MJPEG	H.265、H.264、MJPEG	H.265、H.264、MJPEG
最大影格更新率	30 fps @ 2560x1920 (500 萬畫素)	30 fps @ 2560x1920 (500 萬畫素)	30 fps @ 3840x2160 (800 萬畫素)	30 fps @ 3840x2160 (800 萬畫素)	30 fps @ 2688x1520 (400 萬畫素)
內建麥克風	√	√	√	√	√
ONVIF	Profile G、S、T、M	Profile G、S、T、M	Profile G、S、T、M	Profile G、S、T、M	Profile G、S、T、M
人工智能分析					
智慧影像內容分析	√	√	√	√	√
物體偵測 (人)	√	√	√	√	√
物體偵測 (車輛)	√	√	√	√	√
特徵擷取	√	√	√	√	√
物體偵測 (特徵再識別)	√	√	√	√	√
一般					
耗電量	最大 12.4W/9.6W (紅外線開啟/關閉)	最大 12.4W/9.6W (紅外線開啟/關閉)	最大 12.4W/9.6W (紅外線開啟/關閉)	最大 12.4W/9.6W (紅外線開啟/關閉)	最大：10.7W/7W (紅外線開啟/關閉) 一般：5.5W
操作溫度	-30°C ~ 50°C	-30°C ~ 50°C	-30°C ~ 50°C	-30°C ~ 50°C	-30°C ~ 50°C
認證					
IP66	√	√	√	√	√
IP67	-	-	-	√	-
IK10	√	√	√	√	√
IK10+	-	-	-	-	-
NEMA 4X	-	-	-	-	-



FE9180-H-V2



FE9380-HV



CC9160-H

型號名稱

類型	C 系列魚眼全景攝影機		C 系列輕巧型全景攝影機
攝影機功能			
影像感光元件	1/2.7" 循序掃描式 CMOS (2688x1944)	1/2.7" 循序掃描式 CMOS (2688x1944)	1/2.8" 循序掃描式 CMOS
最高解析度	1920x1920	1920x1920	1920x1080 (200 萬畫素)
焦距	f = 1.16 mm	f = 1.16 mm	f = 1.66 mm
視野	180° (水平) 180° (垂直) 180° (對角)	180° (水平) 180° (垂直) 180° (對角)	180° (水平) 100° (垂直) 180° (對角)
WDR	WDR Pro	WDR Pro	WDR Pro
紅外線距離	-	10 m	-
最低照度	0.05 lux @ F2.25 (彩色) <0.005 lux @ F2.25 (黑白)	0.05 lux @ F2.25 (彩色) <0.005 lux @ F2.25 (黑白) 0 lux 時可開啟紅外線照明	0.03 lux@F1.95
影像/音訊/網路			
影像壓縮編碼	H.265、H.264、MJPEG	H.265、H.264、MJPEG	H.265、H.264、MJPEG
最大影格更新率	24 fps @ 1920x1920 (WDR 開啟) 30 fps @ 1920x1920 (WDR 關閉)	24 fps @ 1920x1920 (WDR 開啟) 30 fps @ 1920x1920 (WDR 關閉)	30 fps @ 1920x1080
內建麥克風	V	V	V
ONVIF	Profile G、S、T	Profile G、S、T	Profile G、S、T
人工智能分析			
智慧影像內容分析	-	-	-
物體偵測 (人)	-	-	-
物體偵測 (車輛)	-	-	-
特徵擷取	-	-	-
物體偵測 (特徵再識別)	-	-	-
一般			
耗電量	最大 4.6 W	最大 12 W/3.8 W (紅外線開啟/關閉)	最大 5 W
操作溫度	-10°C ~ 50°C	-30°C ~ 60°C	-10°C ~ 45°C
認證			
IP66	-	V	-
IP67	-	-	-
IK10	-	V	-
IK10+	-	-	-
NEMA 4X	-	-	-



CC9160-H(DJ)



CC9160-H(HS)



FE9191-H-V2 (1.18 mm)



FE9192-H

型號名稱

類型	C 系列輕巧型全景攝影機		V 系列魚眼 AI 全景攝影機	
攝影機功能				
影像感光元件	1/2.8" 循序掃描式 CMOS	1/2.8" 循序掃描式 CMOS	1/2.3" 循序掃描式 CMOS (4056x3040)	1/2.3" 循序掃描式 CMOS (4056x3040)
最高解析度	1920x1080 (200 萬畫素)	1920x1080 (200 萬畫素)	2816x2816	2944x2944
焦距	f = 1.66 mm	f = 1.66 mm	f = 1.18 mm	f = 1.22 mm
視野	180° (水平) 100° (垂直) 180° (對角)	180° (水平) 100° (垂直) 180° (對角)	180° (水平) 180° (垂直) 180° (對角)	180° (水平) 180° (垂直) 180° (對角)
WDR	WDR Pro	WDR Pro	WDR Pro	WDR Pro
紅外線距離	-	-	-	-
最低照度	0.03 lux@F1.95	0.03 lux@F1.95	0.1 lux @ F2.18 (彩色) <0.005 lux @ F2.18 (黑白)	0.1 lux @ F2.0 (彩色) <0.005 lux @ F2.0 (黑白)
影像/音訊/網路				
影像壓縮編碼	H.265、H.264、MJPEG	H.265、H.264、MJPEG	H.265、H.264、MJPEG	H.265、H.264、MJPEG
最大影格更新率	30 fps @ 1920x1080	30 fps @ 1920x1080	30fps @ 2816x2816 (WDR 關閉) 20fps @ 2816x2816 (WDR 開啟)	30fps @ 2944x2944 (WDR 關閉) 20fps @ 2944x2944 (WDR 開啟)
內建麥克風	-	-	√	√
ONVIF	Profile G、S、T	Profile G、S、T	Profile G、S、T、M	Profile G、S、T、M
人工智能分析				
智慧影像內容分析	-	-	√	√
物體偵測 (人)	-	-	√	√
物體偵測 (車輛)	-	-	√	√
特徵擷取	-	-	√	√
物體偵測 (特徵再識別)	-	-	√	√
一般				
耗電量	最大：5W	最大 5 W	最大 9.12 W	最大 9 W
操作溫度	-10°C ~ 45°C	-10°C ~ 45°C	-10°C ~ 50°C	-10°C ~ 50°C
認證				
IP66	-	-	-	-
IP67	-	-	-	-
IK10	-	-	√	-
IK10+	-	-	-	-
NEMA 4X	-	-	-	-



FE9382-EHV-V2



FE9391-EHV-V2 (1.18 mm)



FE9391-EV-V2-M12



FE9391-EV-V2-M12 (M)

類型	V 系列魚眼全景 AI 攝影機			
攝影機功能				
影像感光元件	1/1.8" 循序掃描式 CMOS (3840x2160)	1/2.3" 循序掃描式 CMOS (4056x3040)	1/2.3" 循序掃描式 CMOS (4056x3040)	1/2.3" 循序掃描式 CMOS (4056x3040)
最高解析度	2048x2048	2816x2816	2816x2816	2816x2816
焦距	f = 1.245 mm	f = 1.18 mm	f = 1.18 mm	f = 1.18 mm
視野	180° (水平) 180° (垂直) 180° (對角)	180° (水平) 180° (垂直) 180° (對角)	180° ± 5° (水平) 180° ± 5° (垂直)	180° ± 5° (水平) 180° ± 5° (垂直)
WDR	WDR Pro	WDR Pro	WDR Pro	WDR Pro
紅外線距離	20 m	20 m	5 m	5 m
最低照度	0.065 lux @ F1.6 (彩色) <0.001 lux @ F1.6 (黑白) 0 lux 時可開啟紅外線照明	0.1 lux @ F2.18 (彩色) <0.005 lux @ F2.18 (黑白) 0 lux 時可開啟紅外線照明	0.1 lux @ F2.18 (彩色) <0.005 lux @ F2.18 (黑白) 0 lux 時可開啟紅外線照明	0.1 lux @ F2.18 (彩色) <0.005 lux @ F2.18 (黑白) 0 lux 時可開啟紅外線照明
影像/音訊/網路				
影像壓縮編碼	H.265、H.264、MJPEG	H.265、H.264、MJPEG	H.265、H.264、MJPEG	H.265、H.264、MJPEG
最大影格更新率	30fps @ 2048x2048 (WDR 開啟)	30fps @ 2816x2816 (WDR 關閉) 20fps @ 2816x2816 (WDR 開啟)	30fps @ 2816x2816 (WDR 關閉) 20fps @ 2816x2816 (WDR 開啟)	30fps @ 2816x2816 (WDR 關閉) 20fps @ 2816x2816 (WDR 開啟)
內建麥克風	V	V	V	V
ONVIF	Profile G、S、T	Profile G、S、T、M	Profile G、S、T、M	Profile G、S、T、M
人工智能分析				
智慧影像內容分析	V	V	-	-
物體偵測 (人)	V	V	-	-
物體偵測 (車輛)	V	V	-	-
特徵擷取	V	V	-	-
物體偵測 (特徵再識別)	V	V	-	-
一般				
耗電量	最大 12.5 W/5 W (紅外線開啟/關閉)	最大 22.8W/10.75 W	最大 18 W/9.55 W (紅外線開啟/關閉)	最大 18 W/9.55 W (紅外線開啟/關閉)
操作溫度	-40°C ~ 60°C	-40°C ~ 55°C	-40°C ~ 70°C	-40°C ~ 70°C
認證				
IP66	V	V	V	V
IP67	-	-	-	-
IK10	V	V	V	V
IK10+	-	-	-	-
NEMA 4X	V	V	-	-



CC9380-HV-V2



CC9381-HV-V2



CC9390-HV



CC9391-HV

型號名稱

類型	V 系列輕巧型全景 AI 攝影機			
攝影機功能				
影像感光元件	1/2.8" 循序掃描式 CMOS	1/2.8" 循序掃描式 CMOS	1/1.8" 循序掃描式 CMOS	1/1.8" 循序掃描式 CMOS
最高解析度	2560x1920 (500 萬畫素)	2560x1920 (500 萬畫素)	3840x2160 (4K/800 萬畫素)	3840x2160 (4K/800 萬畫素)
焦距	f = 1.47 mm	f = 1.47 mm	f = 2.53 mm	f = 2.53 mm
視野	180° (水平) 120° (垂直) 180° (對角)	180° (水平) 120° (垂直) 180° (對角)	180° (水平) 103° (垂直) 180° (對角)	180° (水平) 103° (垂直) 180° (對角)
WDR	WDR Pro	WDR Pro	WDR Pro	WDR Pro
紅外線距離	-	20 m	-	20 m
最低照度	0.08 lux @ F2.7 (彩色) 0.005 lux @ F2.7 (黑白)	0.08 lux @ F2.7 (彩色) 0.005 lux @ F2.7 (黑白) 0 lux 時可開啟紅外線照明	0.08 lux @ F2.4 (彩色) 0.005 lux @ F2.4 (黑白)	0.08 lux @ F2.4 (彩色) 0.005 lux @ F2.4 (黑白) 0 lux 時可開啟紅外線照明
影像/音訊/網路				
影像壓縮編碼	H.265、H.264、MJPEG	H.265、H.264、MJPEG	H.265、H.264、MJPEG	H.265、H.264、MJPEG
最大影格更新率	30 fps @ 2560x1920	30 fps @ 2560x1920	30 fps @ 3840x2160	30 fps @ 3840x2160
內建麥克風	√	√	√	√
ONVIF	Profile G、S、T、M	Profile G、S、T、M	Profile G、S、T、M	Profile G、S、T、M
人工智能分析				
智慧影像內容分析	√	√	√	√
物體偵測 (人)	√	√	√	√
物體偵測 (車輛)	√	√	√	√
特徵擷取	√	√	√	√
物體偵測 (特徵再識別)	√	√	√	√
一般				
耗電量	最大 9.12 W	最大 10.26 W/6.96 W (紅外線開啟/關閉)	最大 9.96 W	最大 10.83 W/7.5 W (紅外線開啟/關閉)
操作溫度	-30°C ~ 55°C	-30°C ~ 60°C	-30°C ~ 55°C	-30°C ~ 60°C
認證				
IP66	√	√	√	√
IP67	-	-	-	-
IK10	√	√	√	√
IK10+	-	-	-	-
NEMA 4X	-	-	-	-



MA9322-EHTVL



MA9311-EHTV



MA9312-EHTV



MA9322-EHTV-V2

型號名稱

類型	V 系列多方向全景 AI 攝影機			
攝影機功能				
影像感光元件	1/2.7" 循序掃描式 CMOS	1/2.8" 循序掃描式 CMOS	1/1.8" 循序掃描式 CMOS	1/2.8" 循序掃描式 CMOS
最高解析度	2688x1920 (500 萬畫素) x 4	2560x1920 (500 萬畫素) x 2	3840x2160 (4K/800 萬畫素) x 2	2560x1920 (500 萬畫素) x 4
焦距	f = 3.7 ~ 7.7 mm	f = 2.8 ~ 12 mm	f = 4.3~9.8 mm	f = 3.2 ~ 7.7 mm
視野	88.6° ~ 40.1° (水平) 61.2° ~ 28.6° (垂直) 115.5° ~ 49.5° (對角)	96° ~ 30° (水平) 69° ~ 23° (垂直) 129° ~ 38° (對角)	110.4° ~ 45.1° (水平) 57.9° ~ 25.4° (垂直) 133.9° ~ 51.8° (對角)	94° ~ 43° (水平) 67° ~ 33° (垂直) 129° ~ 55° (對角)
WDR	WDR Pro	WDR Pro	WDR Pro	WDR Pro
紅外線距離	30 m	20 m	20 m	30 m
最低照度	0.035 lux @ F1.9 (彩色) 0.005 lux @ F1.9 (黑白) 0 lux 時可開啟紅外線照明	0.05 lux @F1.6 (彩色) 0.005 lux @F1.6 (黑白) 0 lux 時可開啟紅外線照明	0.02 lux @ F1.6 (彩色) 0.005 lux @ F1.6 (黑白) 0 lux 時可開啟紅外線照明	0.07 lux @F1.85 (彩色) 0.005 lux @F1.85 (黑白) 0 lux 時可開啟紅外線照明
影像/音訊/網路				
影像壓縮編碼	H.265、H.264、MJPEG	H.265、H.264、MJPEG	H.265、H.264、MJPEG	H.265、H.264、MJPEG
最大影格更新率	15 fps @ (2688x1920) x 4 30 fps @ (2560x1440) x 4	30 fps @ (2560x1920) x 2	30 fps @ (3840x2160) x 2	30 fps @ (2560x1920) x 4
內建麥克風	√	√	√	√
ONVIF	-	Profile G、S、T、M	Profile G、S、T、M	Profile G、S、T、M
人工智能分析				
智慧影像內容分析	-	√	√	√
物體偵測 (人)	-	√	√	√
物體偵測 (車輛)	-	√	√	√
特徵擷取	-	√	√	√
物體偵測 (特徵再識別)	-	√	√	√
一般				
耗電量	最大 25 W	最大 25.5 W	最大 25.5 W	最大 25.5 W
操作溫度	-40°C ~ 50°C	-40°C ~ 55°C	-40°C ~ 55°C	-40°C ~ 55°C
認證				
IP66	√	√	√	√
IP67	-	√	√	-
IK10	√	√	√	√
IK10+	-	-	-	-
NEMA 4X	√	√	√	√



MS9321-EHV-V2



MS9390-EHV-V2

型號名稱

類型	V 系列多鏡頭全景 AI 攝影機	
攝影機功能		
影像感光元件	1/2.8" 循序掃描式 CMOS	1/2.7" 循序掃描式 CMOS
最高解析度	6912x2624 (1800 萬畫素)	4864x1632 (800 萬畫素)
焦距	f = 3.5 mm	f = 2.8 mm
視野	180° (水平) 62.5° (垂直) 180° (對角)	180° (水平) 50° (垂直) 180° (對角)
WDR	WDR Pro	WDR Pro
紅外線距離	30 m	20 m
最低照度	0.055 lux @ F2.0 (彩色) 0.005 lux @ F2.0 (黑白) 0 lux 時可開啟紅外線照明	0.018 lux @ F1.2 (彩色) 0.01 lux @ F1.2 (黑白) 0 lux 時可開啟紅外線照明
影像/音訊/網路		
影像壓縮編碼	H.265、H.264、MJPEG	H.265、H.264、MJPEG
最大影格更新率	30 fps @ 6912x2624 (深度學習 VCA 關閉) 20 fps @ 6912x2624 (深度學習 VCA 開啟)	30 fps @ 4864x1632
內建麥克風	V	V
ONVIF	Profile G、S、T	Profile G、S、T
人工智能分析		
智慧影像內容分析	V	V
物體偵測 (人)	V	V
物體偵測 (車輛)	V	V
特徵擷取	V	V
物體偵測 (特徵再識別)	V	V
一般		
耗電量	最大 18.81 W AC 24V：最大 26.4 W	最大 20 W/13.5 W (紅外線開啟/關閉)
操作溫度	-40°C ~ 55°C	-40°C ~ 55°C
認證		
IP66	V	V
IP67	-	-
IK10	V	V
IK10+	-	-
NEMA 4X	-	-

PTZ (快速球)



SD9161-H-V2


新產品 SD9367-EHL


SD9368-EHL



SD9384-EHL


新產品 SD9387-EHL


SD9394-EHL

類型	V 系列 AI 快速球型攝影機					
攝影機功能						
影像感光元件	1/2.8" 循序掃描式 CMOS	1/2.8" 循序掃描式 CMOS	1/2.8" 循序掃描式 CMOS	1/2.8" 循序掃描式 CMOS	1/2.8" 循序掃描式 CMOS	1/1.8" 循序掃描式 CMOS
最高解析度	1920x1080 (200 萬畫素)	1920x1080 (200 萬畫素)	1920x1080 (200 萬畫素)	2560x1920 (500 萬畫素)	2560x1920 (500 萬畫素)	3840x2160 (8M)
焦距	5.1~51mm (10 倍變焦)	4.25~170mm (40 倍變焦)	4.25~170mm (40 倍變焦)	4.94~148.24mm (30 倍變焦)	4.94~148.24mm (30 倍變焦)	6.5~212mm (32 倍變焦)
視野	55.2° ~ 7.1° (水平) 31.8° ~ 4.1° (垂直) 62.4° ~ 8.1° (對角)	65.7° ~ 1.9° (水平) 39.4° ~ 1.1° (垂直) 73.0° ~ 2.1° (對角)	65.7° ~ 1.9° (水平) 39.4° ~ 1.1° (垂直) 73.0° ~ 2.1° (對角)	54.1° ~ 1.9° (水平) 41.2° ~ 1.4° (垂直) 65.7° ~ 2.4° (對角)	54.1° ~ 1.9° (水平) 41.2° ~ 1.4° (垂直) 65.7° ~ 2.4° (對角)	63.5° ~ 2.0° (水平) 37.4° ~ 1.1° (垂直) 70.7° ~ 2.3° (對角)
WDR	WDR Pro	WDR Pro	WDR Pro	WDR Pro	WDR Pro	WDR Pro
紅外線距離	-	-	250 m	200 m	-	250 m
最低照度	0.14 lux @ F1.6 (彩色) 0.005 lux @ F1.6 (黑白)	0.05 lux @ F1.6 (彩色) <0.005 lux @ F1.6 (黑白)	0.04 lux @ F1.6 (彩色) <0.005 lux @ F1.6 (黑白)	0.03 lux @ F1.3 (彩色) 0.005 lux @ F1.3 (黑白)	0.045 lux @ F1.3 (彩色) 0.005 lux @ F1.3 (黑白)	0.02 lux @ F1.4 (彩色) <0.005 lux @ F1.4 (黑白)
影像/音訊/網路						
影像壓縮編碼	H.265、H.264、MJPEG	H.265、H.264、MJPEG	H.265、H.264、MJPEG	H.265、H.264、MJPEG	H.265、H.264、MJPEG	H.265、H.264、MJPEG
最大影格更新率	30 fps @ 1920x1080 (WDR 開啟) 60 fps @ 1920x1080 (WDR 關閉)	30 fps @ 1920x1080 (WDR 開啟) 60 fps @ 1920x1080 (WDR 關閉)	30 fps @ 1920x1080 (WDR 開啟) 60 fps @ 1920x1080 (WDR 關閉)	30 fps @ 2560x1920 (WDR Pro 開啟) 30 fps @ 2560x1440 (WDR Pro 開啟) 60 fps @ 1920x1080 (WDR Pro 關閉)	30 fps @ 2560x1920 (WDR Pro 開啟) 30 fps @ 2560x1440 (WDR Pro 開啟) 60 fps @ 1920x1080 (WDR Pro 關閉)	30 fps @ 3840x2160 (WDR 開啟)
內建麥克風	-	-	-	-	-	-
ONVIF	Profile G、S、T	Profile G、S、T、M	Profile G、S、T	Profile G、S、T	Profile G、S、T、M	Profile G、S、T、M
人工智能分析						
進階智慧追蹤	√	√	√	√	√	√
物體偵測 (人)	√	√	√	√	√	√
物體偵測 (車輛)	√	√	√	√	√	√
特徵擷取	√	√	√	√	√	√
物體偵測 (特徵再識別)	√	√	√	√	√	√
一般						
耗電量	PoE：最大 17 W AC/DC 24V：最大 17 W	PoE：最大 25.5 W/22.5 W (加熱器和風扇開啟/關閉) DC 48V：最大 25.5W/22.5W (加熱器和風扇開啟/關閉) AC 24V：最大 25.5W/22.5W (加熱器和風扇開啟/關閉)	PoE：最大 51 W/26 W (紅外線開啟/關閉) DC 48V：最大 51 W/26 W (紅外線開啟/關閉) AC 24V：最大 51 W/26 W (紅外線開啟/關閉)	PoE：最大 51 W/26 W (紅外線開啟/關閉) DC 48V：最大 51 W/26 W (紅外線開啟/關閉) AC 24V：最大 51 W/26 W (紅外線開啟/關閉)	最大 25.5 W (加熱器和風扇開啟) 最大 22.5 W (加熱器和風扇關閉)	PoE：最大 51 W/26 W (紅外線開啟/關閉) DC 48V：最大 51 W/26 W (紅外線開啟/關閉) AC 24V：最大 51 W/26 W (紅外線開啟/關閉)
操作溫度	-40°C ~ 55°C	-40°C ~ 55°C	-40°C ~ 60°C (紅外線開啟)	-40°C ~ 60°C (紅外線開啟)	-40°C ~ 55°C	-40°C ~ 55°C
認證						
IP66	-	√	√	√	√	√
IP67	-	-	-	-	-	-
IK10	-	√	√	√	√	√
IK10+	-	-	-	-	-	-
NEMA 4X	-	√	√	√	√	√



IP9165-HT-V2 (3.9-10 mm)



IP9181-HT-V2 (2.8-8.5 mm)



IP9191-HT-V2 (3.9-10 mm)

型號名稱

類型	V 系列 AI 槍型攝影機		
攝影機功能			
影像感光元件	1/2" 循序掃描式 CMOS	1/2.8" 循序掃描式 CMOS	1/1.8" 循序掃描式 CMOS
最高解析度	1920x1080	2560 x 1920 (4:3) 2880 x 1632 (16:9)	3840 x 2160 (16:9) 1920x1080p (16:9)
焦距	f = 3.9~10 mm	f = 2.8-8.5 mm	f = 3.9~10 mm
視野	109.7° ~ 42.7° (水平) 58.5° ~ 23.9° (垂直) 129.9° ~ 49° (對角)	106.8° ~ 36.4° (水平) 77.4° ~ 27.3° (垂直) 143.1° ~ 45.6° (對角)	118.7° ~ 45.6° (水平) 62.9° ~ 25.6° (垂直) 141.9° ~ 52.4° (對角)
WDR	WDR Pro II	WDR Pro	WDR Pro
紅外線距離	-	-	-
最低照度	0.01 lux @ F.15 (彩色) 0.005 lux @ F1.5 (黑白)	0.01 lux @ F.15 (彩色) 0.005 lux @ F1.5 (黑白)	0.01 lux @ F1.2 (彩色) 0.005 lux @ F1.2 (黑白)
影像/音訊/網路			
影像壓縮編碼	H.265、H.264、MJPEG	H.265、H.264、MJPEG	H.265、H.264、MJPEG
最大影格更新率	60 fps @ 1920x1080 (WDR Pro) 30 fps @ 1920x1080 (WDR Pro II)	2560 x 1920 @ 30fps (WDR 開啟) 2880 x 1632 @ 30fps (WDR 開啟)	30 fps @ 3840x2160 (WDR Pro 開啟) 60 fps @ 1920x1080 (WDR Pro 關閉)
內建麥克風	-	-	-
ONVIF	Profile G、S、T	Profile G、S、T、M	Profile G、S、T、M
人工智能分析			
智慧影像內容分析	✓	✓	✓
物體偵測 (人)	✓	✓	✓
物體偵測 (車輛)	✓	✓	✓
特徵擷取	✓	✓	✓
物體偵測 (特徵再識別)	✓	✓	✓
一般			
耗電量	DC 12V：最大 8.88 W AC 24V：最大 17 W PoE：最大 10 W	DC 12V：最大 8.88 W AC 24V：最大 17 W PoE：最大 10 W	DC 12V：最大 8.88 W AC 24V：最大 17 W PoE：最大 10 W
操作溫度	-10°C ~ 60°C	-10°C ~ 60°C	-10°C ~ 60°C
認證			
IP66	-	-	-
IP67	-	-	-
IK10	-	-	-
IK10+	-	-	-
NEMA 4X	-	-	-

熱成像



TB9332-E (9 mm)



TB9332-E (15 mm)



TB9332-E (35 mm)



TB9332-E (50 mm)

型號名稱	TB9332-E (9 mm)	TB9332-E (15 mm)	TB9332-E (35 mm)	TB9332-E (50 mm)
類型	S 系列熱成像攝影機			
攝影機功能				
影像感光元件	非致冷型 VOx 微測輻射熱計	非致冷型 VOx 微測輻射熱計	非致冷型 VOx 微測輻射熱計	非致冷型 VOx 微測輻射熱計
最高解析度	有效像素：640x512 影像放大至：1280x1024	有效像素：640x512 影像放大至：1280x1024	有效像素：640x512 影像放大至：1280x1024	有效像素：640x512 影像放大至：1280x1024
焦距	f = 9 mm	f = 15 mm	f = 35 mm	f = 50 mm
視野	48° (水平) 38° (垂直)	32° (水平) 26° (垂直)	12° (水平) 10° (垂直)	8° (水平) 7° (垂直)
紅外線距離	-	-	-	-
影像/音訊/網路				
影像壓縮編碼	H.265、H.264	H.265、H.264	H.265、H.264	H.265、H.264
最大影格更新率	25 fps @ 1280x1024	25 fps @ 1280x1024	25 fps @ 1280x1024	25 fps @ 1280x1024
內建麥克風	-	-	-	-
ONVIF	Profile G、S、T	Profile G、S、T	Profile G、S、T	Profile G、S、T
人工智能分析				
溫度測量警報	√	√	√	√
火點偵測	√	√	√	√
吸菸偵測	√	√	√	√
煙霧與火焰偵測	-	-	-	-
VCA	√	√	√	√
一般				
耗電量	最大 5 W	最大 5 W	最大 5 W	最大 5 W
操作溫度	-40°C ~ 60°C	-40°C ~ 60°C	-40°C ~ 60°C	-40°C ~ 60°C
認證				
IP66	√	√	√	√
IP67	-	-	-	-
IK10	-	-	-	-
IK10+	-	-	-	-
NEMA 4X	-	-	-	-

熱成像



TB9333-E (3.5 mm)



TB9333-E (7 mm)



TT9333-E (3.5 mm)



TT9333-E (7 mm)

S 系列熱成像攝影機				
類型				
攝影機功能				
影像感光元件	雙鏡頭： 非致冷型 VOx 微測輻射熱計 1/2.7" 循序掃描式 CMOS	雙鏡頭： 非致冷型 VOx 微測輻射熱計 1/2.7" 循序掃描式 CMOS	雙鏡頭： 非致冷型 VOx 微測輻射熱計 1/2.7" 循序掃描式 CMOS	雙鏡頭： 非致冷型 VOx 微測輻射熱計 1/2.7" 循序掃描式 CMOS
最高解析度	熱成像鏡頭： 有效像素：256x192 影像放大至：704x576 光學鏡頭：2560x1440	熱成像鏡頭： 有效像素：256x192 影像放大至：704x576 光學鏡頭：2560x1440	熱成像鏡頭： 有效像素：256x192 影像放大至：704x576 光學鏡頭：2560x1440	熱成像鏡頭： 有效像素：256x192 影像放大至：704x576 光學鏡頭：2560x1440
焦距	熱成像鏡頭：f = 3.5 mm 光學鏡頭：f = 4 mm	熱成像鏡頭：f = 7 mm 光學鏡頭：f = 8 mm	熱成像鏡頭：f = 3.5 mm 光學鏡頭：f = 4 mm	熱成像鏡頭：f = 7 mm 光學鏡頭：f = 8 mm
視野	熱成像鏡頭 (3.5mm) 48° (水平) 36° (垂直) 光學鏡頭 (4mm) 92° (水平) 46° (垂直)	熱成像鏡頭 (7mm) 24° (水平) 18° (垂直) 光學鏡頭 (8mm) 40° (水平) 20° (垂直)	熱成像鏡頭 (3.5mm) 48° (水平) 36° (垂直) 光學鏡頭 (4mm) 92° (水平) 46° (垂直)	熱成像鏡頭 (7mm) 24° (水平) 18° (垂直) 光學鏡頭 (8mm) 40° (水平) 20° (垂直)
紅外線距離	35 m	50 m	35 m	50 m
影像/音訊/網路				
影像壓縮編碼	H265、H264、MJPEG	H265、H264、MJPEG	H265、H264、MJPEG	H265、H264、MJPEG
最大影格更新率	熱成像：25 fps @ 704x576 光學：25 fps @ 2560x1440	熱成像：25 fps @ 704x576 光學：25 fps @ 2560x1440	熱成像：25 fps @ 704x576 光學：25 fps @ 2560x1440	熱成像：25 fps @ 704x576 光學：25 fps @ 2560x1440
內建麥克風	-	-	-	-
ONVIF	Profile G、S、T	Profile G、S、T	Profile G、S、T	Profile G、S、T
人工智能分析				
溫度測量警報	√	√	√	√
火點偵測	√	√	√	√
吸菸偵測	√	√	√	√
煙霧與火焰偵測	√	√	√	√
VCA	√	√	√	√
一般				
耗電量	最大 12W	最大 12W	最大 10W	最大 10W
操作溫度	-40°C ~ 60°C	-40°C ~ 60°C	-40°C ~ 60°C	-40°C ~ 60°C
認證				
IP66	√	√	√	√
IP67	-	-	-	-
IK10	-	-	-	-
IK10+	-	-	-	-
NEMA 4X	-	-	-	-

牆角用球型



CD9381-HNVF2



CD9381-HNTV

型號名稱

類型	S 系列牆角用球型攝影機	
攝影機功能		
影像感光元件	1/2.7" 循序掃描式 CMOS	1/2.7" 循序掃描式 CMOS
最高解析度	2560x1920 (500 萬畫素)	2560x1920 (500 萬畫素)
焦距	f = 2.4 mm	f = 2.8 ~ 8 mm
視野	124° (水平) 92° (垂直) 156° (對角)	95° ~ 41° (水平) 69° ~ 31° (垂直) 126° ~ 53° (對角)
WDR	WDR Pro	WDR Pro
紅外線距離	10 m	10 m
最低照度	0.07 lux @ F2.1(彩色) (30IRE) <0.005 lux @ F2.1(黑白) 0 lux 時可開啟紅外線照明	0.085 lux @ F2.1(彩色) (30IRE) <0.005 lux @ F2.1(黑白) 0 lux 時可開啟紅外線照明
影像/音訊/網路		
影像壓縮編碼	H.265、H.264、MJPEG	H.265、H.264、MJPEG
最大影格更新率	30 fps @ 2560x1920	30 fps @ 2560x1920
內建麥克風	√	√
ONVIF	Profile G、S、T	Profile G、S、T
分析		
智慧影像內容分析	√	√
物體偵測_人物	√	√
物體偵測_車輛	√	√
特徵擷取	√	√
物體偵測_重新搜尋	√	√
一般		
耗電量	PoE：最大 10.36 W DC 12V：最大 9.96 W AC 24V：最大 18 W	PoE：最大 10.36 W DC 12V：最大 9.96 W AC 24V：最大 18 W
操作溫度	-10°C ~ 55°C	-10°C ~ 55°C
認證		
IP66	-	-
IP67	√	√
IK10	-	-
IK10+	√	√
NEMA 4X	-	-

人流計數



型號名稱

SC9133-RTL

類型	S 系列人流計數攝影機
攝影機功能	
影像感光元件	1/2.8" 循序掃描式 CMOS
最高解析度	1792 x 1792 (300 萬畫素)
焦距	f = 1.47 mm
視野	140° (水平) 140° (垂直) 140° (對角)
WDR	WDR Pro
最低照度	0 lux 時可開啟照明
影像/音訊/網路	
影像壓縮編碼	H.265、H.264、MJPEG
最大影格更新率	1792 x 1792 @ 30 fps 896 x 896 @ 30 fps 448 x 448 @ 30 fps
內建麥克風	V
分析	
智慧影像內容分析	-
物體偵測 (人)	-
物體偵測 (車輛)	-
特徵擷取	-
物體偵測 (特徵再識別)	-
一般	
耗電量	PoE : 最大 12.5 W DC : 最大 13.3 W
操作溫度	-30°C ~ 60°C
一般	
IP66	-
IP67	-
IK10	-
IK10+	-
NEMA 4X	-

模組化



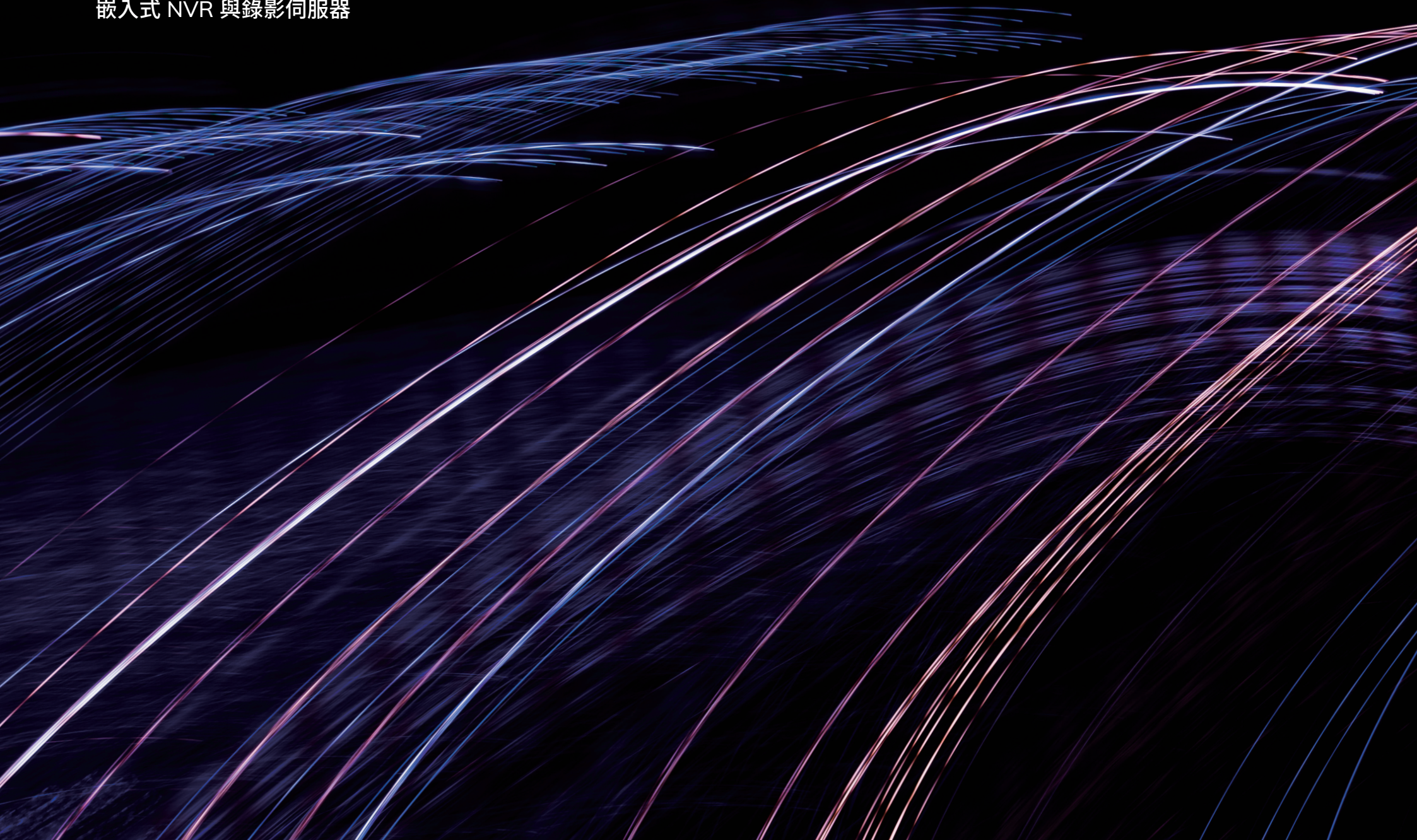
型號名稱

VC9101

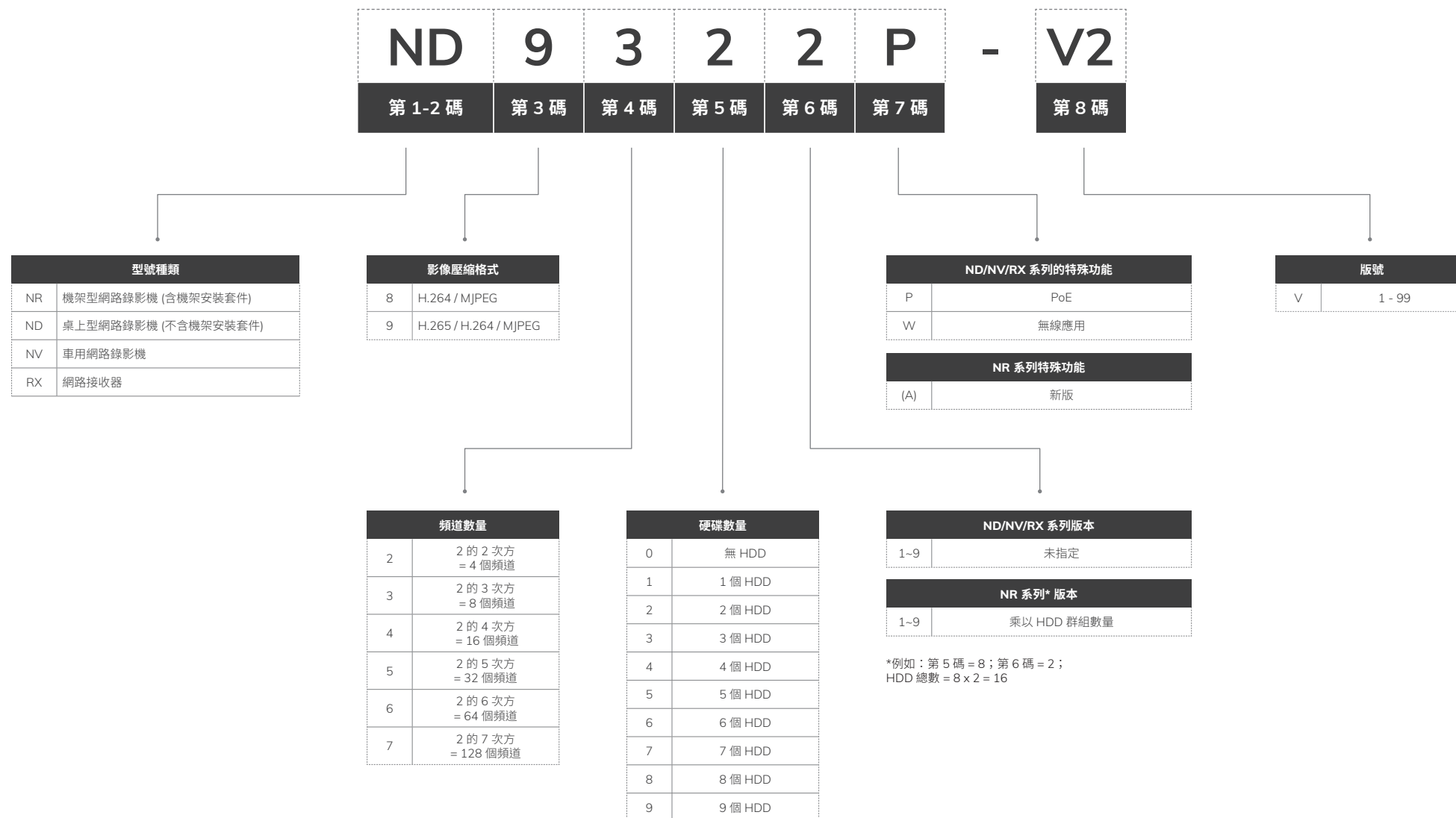
類型	S 系列模組化攝影機
攝影機功能	
最高解析度	取決於 CU 版本； 2688x1520/ 1920x1920
WDR	WDR Pro
影像/音訊/網路	
影像壓縮編碼	H.265、H.264、MJPEG
最大影格更新率	取決於 CU 感光元件
內建麥克風	-
ONVIF	Profile G、S、T
分析	
智慧影像內容分析	V (人臉檢視)
物體偵測 (人)	-
物體偵測 (車輛)	-
特徵擷取	-
物體偵測 (特徵再識別)	-
一般	
耗電量	< 8.5W
操作溫度	-10°C ~ 50°C
一般	
IP66	-
IP67	-
IK10	-
IK10+	-
NEMA 4X	-

網路錄影機

嵌入式 NVR 與錄影伺服器



網路錄影機命名規則



嵌入式 NVR

介面一目瞭然且用途多樣



透過 VORTEX 支援雲端整合

VORTEX Connect 為 V 系列嵌入式 NVR 提供強大的雲端管理。隨時隨地監控您的攝影機，確保持續存取。



透過 VAST Security Station 支援 CMS 整合

隨著業務擴展，添購攝影機輕鬆擴大防護範圍。透過現場儲存和管理，確保數據安全並降低網路風險。



Core+ AI

VIVOTEK Core+ AI 支援深度搜尋和智慧影像內容分析，可帶來更快、更聰明的使用者體驗。



簡化您的營運

- 多顯示器
- 本機和 Web 客戶端中的魚眼校正
- 嵌入式 PoE



安全連線和可靠的合規性

不再需要外掛程式，支援 Chrome 瀏覽器，符合 NDAA 標準，並透過趨勢科技提供資安防護。

嵌入式 NVR



ND9442P/ND9542P



ND9326P/ND9426P

型號

類型	嵌入式 NVR	
本機顯示		
頻道	最多 16/32 個頻道	最多 8/16 個頻道
影像輸出	HDMI/VGA	HDMI/VGA
顯示解析度	3840x2160/1920x1080/1280x720	3840x2160/1920x1080/1280x720
魚眼影像校正	本機：10、1P、1R、103R、108R、1P3R 網頁：10、1R、1P	本機：10、1P、1R、103R、108R、1P3R 網頁：10、1R、1P
影像/錄影		
影像壓縮	H.265/H.264/MJPEG	H.265/H.264/MJPEG
最大影像解碼能力	H.265/H.264: 3840x2160 @ 90 fps	H.265/H.264: 3840x2160 @ 120 fps
解碼解析度 (本機)	最高 7680x2560	最高 7680x2560
錄影速率	192 Mbps	192 Mbps
儲存空間/一般		
硬碟	3.5" SATA HDD x 4	3.5" SATA HDD x 2
RAID	RAID 0、1、5	RAID 0、1
PoE	16x 802.3at/af PoE 相容連接埠 (總計最大 200 W)	8/16x 802.3at/af PoE 相容連接埠 (總計最大 120 W/200 W)
接頭	乙太網路 10/100/1000 RJ45 x2 警報輸入 x16、警報輸出 x8 USB 2.0 x2、USB 3.0 x1 音訊輸出 x1 音訊輸入 x1 (預留) RS485 (預留)	乙太網路 10/100/1000 RJ45 x2 警報輸入 x4、警報輸出 x1 USB 2.0 x2、USB 3.0 x1 音訊輸出 x1 音訊輸入 x1 (預留)
電源輸入	AC 100 ~ 240V/50 ~ 60Hz	AC 100 ~ 240V/50 ~ 60Hz
耗電量	最大 300 W	最大 190 W/270 W
安裝、管理及維護	VSS、VAST 2、Shepherd、VORTEX、iViewer (iOS/Android)	VSS、VAST 2、Shepherd、VORTEX、iViewer (iOS/Android)
尺寸	432 x 421 x 66 mm	365 x 315 x 44 mm
進階功能		
智慧影像內容分析事件搜尋	√	√
深度搜尋	√	√
資安防護管理	√	√
Trend Micro IoT Security	√	√
符合 NDAA 標準的產品	√	√

錄影伺服器

適合大規模系統使用的超高效能錄影機



熱插拔 HDD

支援熱插拔 HDD 插槽、RAID 0/1/5/6/10/50/60 及子監控台備援，確保錄影數據安全無虞。



VSS Pro 內建授權

VIVOTEK VAST Security Station Professional 版本內建授權。具有基本操作的即用型功能，包括第三方整合、矩陣電視牆 (Matrix) 和子監控台備援。



使用 VSS Pro 進行深度搜尋

VIVOTEK VAST Security Station Professional 支援深度搜尋，使用特徵、軌跡甚至相似外觀，快速定位錄影片段中的人員和車輛。



具有數據備援功能的可靠監控

Supreme 系列可讓您體驗安全穩定的監控環境，並具有數據備援功能，可實現連續運轉。

錄影伺服器



NR9682-V3



NR9581-V3

型號

類型	錄影伺服器	
顯示		
頻道	64 個頻道 (可擴充至 192 個頻道)	32 個頻道 (可擴充至 128 個頻道)
影像輸出	HDMI/DP/DVI/VGA	HDMI/DP/DVI/VGA
顯示解析度	HDMI : 4096x2160/DP : 7680x4320 DVI : 1920x1200/VGA : 1920x1200	HDMI : 4096x2160/DP : 7680x4320 DVI : 1920x1200/VGA : 1920x1200
魚眼影像校正	10、1P、1R、103R、4R、2P、4R Pro、108R	10、1P、1R、103R、4R、2P、4R Pro、108R
影像/錄影		
影像壓縮	H.265/H.264/MJPEG/MPEG4	H.265/H.264/MJPEG/MPEG4
最大影像解碼能力	H.264 : 1920x1080 @ 360 fps H.265 : 1920x1080 @ 180 fps	H.264 : 1920x1080 @ 360 fps H.265 : 1920x1080 @ 180 fps
解碼解析度 (本機)	最高 7680x2560	最高 7680x2560
錄影速率	512 Mbps	512 Mbps
儲存空間/一般		
硬碟	3.5" SATA HDD x 16 (熱插拔)	3.5" SATA HDD x 8 (熱插拔)
RAID	RAID 0、1、5、6、10、50、60	RAID 0、1、5、6、10、50、60
接頭	2.5 千兆乙太網路 (RJ-45) x 2 USB 2.0 x2、USB 3.2 x4 麥克風音訊插孔輸入 x1 3.5 線路音訊插孔輸入 x1 3.5 線路音訊插孔輸出 x1	2.5 千兆乙太網路 (RJ-45) x 2 USB 2.0 x 4、USB 3.2 x 4 麥克風音訊插孔輸入 x1 3.5 線路音訊插孔輸入 x1 3.5 線路音訊插孔輸出 x1
電源輸入	備援電源 AC 100 ~ 240V	備援電源 AC 100 ~ 240V
耗電量	最大 920 W	最大 550 W
安裝、管理及維護	VSS Pro、Shepherd	VSS Pro、Shepherd
尺寸	437 x 647 x 132 mm	437 x 647 x 89 mm
進階功能		
資安防護管理	√	√
數據磁鐵	√	√
數據備援	√	√
車牌辨識解決方案	√	√
智慧影像內容分析事件	√	√
第二代智慧搜尋	√	√
深度搜尋	√	√
符合 NDAA 標準的產品	√	√

VAST Security Station

VIVOTEK 影像管理軟體

VAST Security Station (VSS) 是一套影像管理軟體，具有直覺易用的介面，旨在幫助客戶有效設定和管理專案。軟體採用中央管理，可協助輕鬆從單一店面擴展為多站點配置，同時與 VIVOTEK 的多種網路裝置 (如攝影機、NVR、PoE 交換器和 IP 音訊系統) 無縫整合，以滿足各種監控需求。

簡化設定和配置

輕鬆設定攝影機

使用自動設定精靈，輕鬆連接和配置攝影機。軟體會自動掃描與 VMS 共用相同網路 IP 子網路的所有攝影機裝置，包括 VIVOTEK 攝影機和第三方 ONVIF 攝影機。無需複雜步驟即可輕鬆將所有攝影機新增至 VMS，實現順暢無縫的設置體驗。



與 VIVOTEK 和第三方產品無縫整合



AI 驅動分析與自動化運作

零校準 AI 技術

利用 Vision Object Analytics 實現即時人工智能監控。受支援的攝影機無需複雜的設置，即可傳送有關特徵和軌跡的 Metadata。簡化配置流程，立即開始使用。



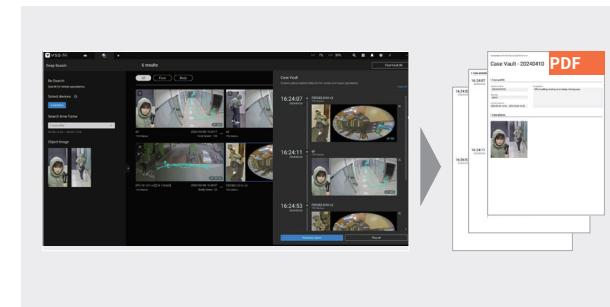
高效影像取證

利用多組特徵進行高效率的證據檢索。透過查看拍攝對象及其路線的擷圖，快速定位關鍵事件，並運用深度搜尋大幅減少觀看錄影所花費的時間。



簡化案件管理

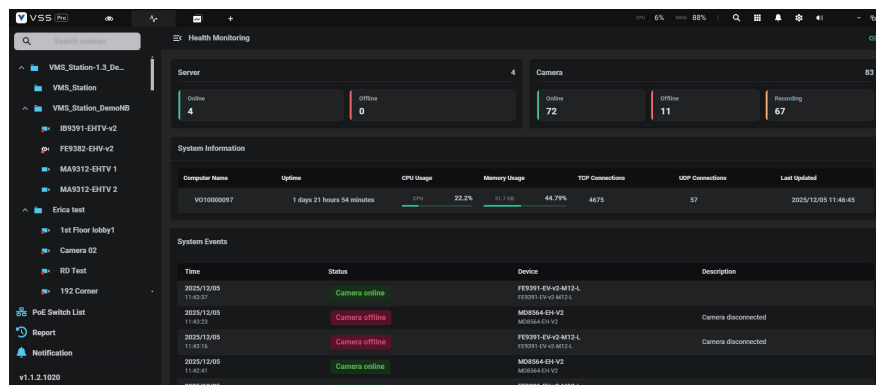
使用事件管理庫簡化案件管理。將深度搜尋結果轉化為井然有序的影像片段和精簡的報告，實現輕鬆的證據彙整和審查。



全方位掌控與管理

即時維運與健康監測

透過整合的平台全面掌控監控基礎設施。輕鬆管理 PoE 連線、儲存和攝影機位置。健康狀態監測 (測試版) 追蹤系統裝置的狀態，提供即時警報和主動警告，並支援遠端重新啟動已斷線的攝影機，確保系統的最大正常運作時間。



彈性擴充與成長

VSS 支援大規模可擴充性，可處理多達 22,400 部攝影機，適用於從中小企業到大型 24/7 全天候營運的專案。利用 Vision Object Analytics 鏡頭，您可以根據自身需求輕鬆靈活擴展人工智能監控系統。



VAST Security Station



產品版本	VSS Lite	VSS Standard	VSS Professional
產品概觀	免費入門級 VMS，可滿足基本的監控需求	高成本效益的解決方案，提供中小型商業使用	專為需要中央管理和 24 小時全年無休運行的中大型企業所設計
配置			
每部伺服器的最大攝影機數量	32	256	320
每部伺服器的最大用戶端數量	200	200	200
每個系統的最大子監控台數量	0	64 (ND/NV 系列 NVR)	700 (ND/NV 系列 NVR、VSS Pro NR 系列 NVR、 VSS Professional Station)
每個系統的最大攝影機數量	32	256	22,400
重要功能			
即時監看	✓	✓	✓
錄影	✓	✓	✓
觀看錄影	✓	✓	✓
備份	✓	✓	✓
事件	✓	✓	✓
儀表板	✓	✓	✓
警報	-	✓	✓
電子地圖	-	✓	✓
人流計數報告	-	✓	✓
電視牆 (Matrix)	-	-	✓
搜尋			
書籤搜尋	✓	✓	✓
事件搜尋	✓	✓	✓
警報搜尋	-	✓	✓
智慧搜尋	-	✓	✓
深度搜尋	物體搜尋	-	✓
	特徵搜尋	-	✓
	場景搜尋	-	✓
	特徵再識別	-	-
	事件管理庫	-	-

VAST Security Station



產品版本		VSS Lite	VSS Standard	VSS Professional
產品概觀		免費入門級 VMS，可滿足基本的監控需求	高成本效益的解決方案，提供中小型商業使用	專為需要中央管理和 24 小時全年無休運行的中大型企業所設計
使用者管理				
使用者角色	系統管理員	√	√	√
	可自訂	√	√	√
	使用者預先定義	-	-	√
影像加密				
數位浮水印		√	√	√
匯出影像加密			V (AES-256 CTR)	
錄影加密		-	-	V (AES-256 CTR)
匯出				
匯出影像遮罩		-	-	√
裝置相容性				
攝影機			VIVOTEK 9000 系列	
第三方影像來源		-	ONVIF、RTSP	ONVIF、RTSP
子監控台		-	VIVOTEK ND/NV 9000 系列 NVR	VIVOTEK ND/NV 9000 系列 NVR、VSS NR 系列 NVR、VSS Professional Station
搖桿		-	√	√
網路音訊裝置		-	√	√
Wiegand 轉換器		-	√	√
I/O 裝置		-	√	√
存取控制		-	√	√
網管型 PoE 交換器		-	VIVOTEK L2 系列、VIVOTEK Lite 網管型系列	VIVOTEK L2 系列、VIVOTEK Lite 網管型系列
雲端服務				
VORTEX Connect		√	√	√
VIVOTEK 頂級合作夥伴入口網站		-	-	√
整合				
數據磁鐵		-	√	√
TCP 訊息		-	√	√
數據備援				
CMS 數據備援		-	-	√
子監控台備援		-	-	√



探索 VORTEX 下載完整產品手冊

專為現代化安防維運打造的混合雲端平台

VORTEX 是 VIVOTEK 的雲端安防管理平台，將攝影機、NVR、地端 VMS、感測器和 AI 分析整合至單一管理介面。VORTEX 專為混合環境而設計，協助企業依自身節奏實現轉型，在不中斷現行運作的前提下，逐步建置雲端環境、整合既有系統，並實現自動化維運。

單一雲端，混合安防，全面簡化



單一雲端

透過單一平台管理所有攝影機、門禁控制和鏡頭，並利用人工智能實現跨站點的集中可視性。支援低頻寬背景連線，使每部裝置維持 20-50 kbps 的可靠運轉。

混合安防

透過單一雲端平台跨邊緣、地端和舊型系統進行擴充。配置 VORTEX 直連雲端攝影機，或透過 VIVOTEK Core+AI NVR 或 VSS 配置現有攝影機，無痛實現現代化升級，無需汰換舊有系統。

全面簡化

採用簡單直覺的介面，配備由 VLM (視覺語言模型) 支援的深度搜尋、Think Search 自然語言搜尋/Think Alert 警報、即時通知及視覺化調查功能，進而提升回應速度並降低營運工作負載。

輕鬆駕馭大規模安防建置



自研技術資安無虞



智慧雲端管理平台



專業諮詢服務與技術支援

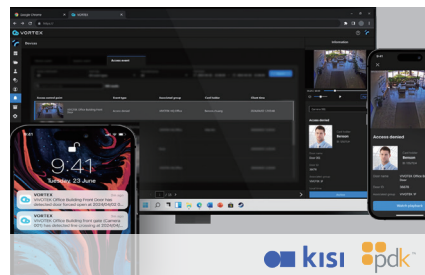
開放式整合，單一化平台

VORTEX 整合影像辨識與音訊、門禁及感測器，實現自動化聯動反應。

網路喇叭



存取控制



智慧感測器



數位看板



整合人工智能，提供即時防護

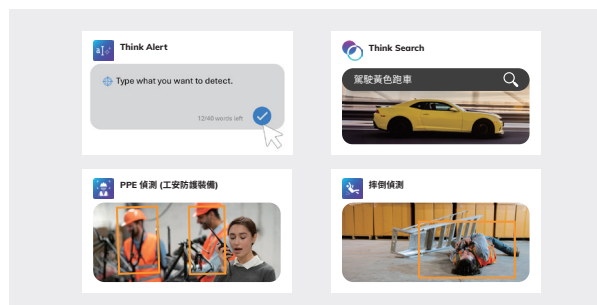
邊緣人工智能 - 即時保護

邊緣人工智能可在來源實現即時偵測，以低延遲和更低的雲端成本立即阻止威脅。



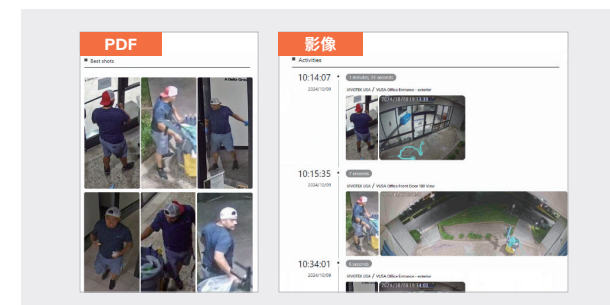
雲端與生成式人工智能

雲端和生成式人工智能簡化了決策流程，實現自然語言搜尋和智慧警報。進而縮短調查時間、提高現場狀況感知能力並降低人工成本。



一站式案件管理

即時警報將偵測、搜尋和報告無縫整合為單一流程，化繁為簡，一鍵即可分享資訊。



實現無中斷的現代化升級

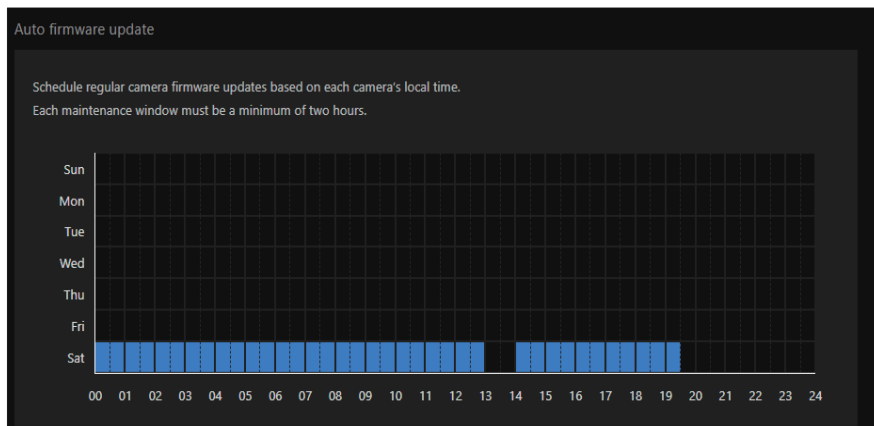
集中裝置管理

配置 VORTEX 直連雲端攝影機，或透過 VIVOTEK VSS/Core+AI NVR 配置現有攝影機，全部透過單一雲端介面進行管理。



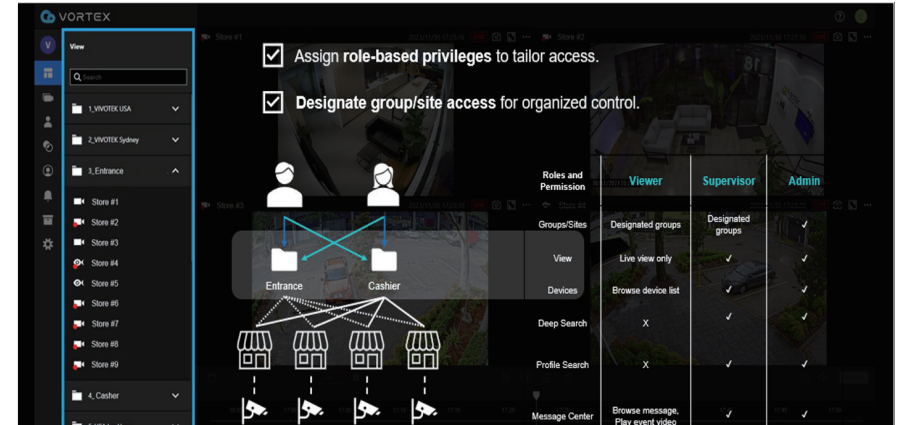
遠端存取和 OTA 更新

遠端存取和無線 (OTA) 更新韌體和安全修補程式，加快維護速度並保持系統最新狀態。



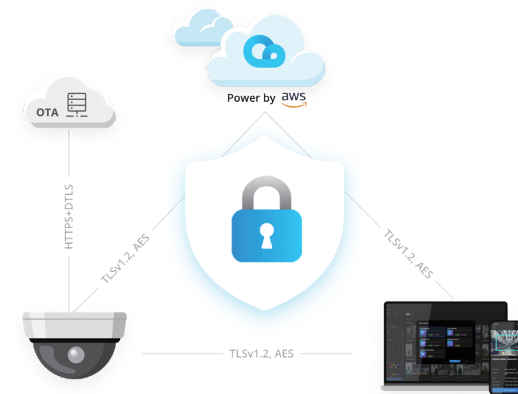
簡化使用者管理

指派基於角色的權限以自訂存取權限，並指定群組/站點存取權限，落實有序的控制。



雲端安全與合規

利用內建安全性保護企業營運：通過 ISO 27001 認證的雲端基礎設施；SSO 和 MFA 驗證以及基於角色的使用者控制。



VORTEX 授權等級

智慧安防三層級方案

產品版本	xPro	xStd	xLite
授權簡介	AI 自動化	智慧維運	雲端基礎
最大使用者數量	無限制	無限制	10
最大攝影機數量	無限制	無限制	128
最大站點數量	無限制	無限制	10
雲端封存和私人影像分享	30GB/頻道	5GB/頻道	-
警報管理			
推播通知	√	√	√
電子郵件	√	√	-
Webhook	√	√	-
人工智能功能 - 即時偵測			
內建人工智能偵測	跨線、入侵、徘徊、遺留物、遺失物	跨線、入侵、徘徊、遺留物、遺失物	跨線、入侵、徘徊、遺留物、遺失物
擴充進階人工智能偵測	工安防護裝備 (PPE)、摔倒、Think Alert 警報、臉部辨識、車牌辨識	工安防護裝備 (PPE)、摔倒、Think Alert 警報、臉部辨識、車牌辨識	-
人工智慧功能 - 事後搜尋與管理			
人工智能中心	深度搜尋、場景搜尋、設定檔搜尋、Think Search、車牌辨識、事件管理庫	-	-
整合			
第三方系統	√	√	-

PoE 網路產品

全系列專為影像監控系統設計的產品，包括電力突波保護避免遭受閃電襲擊、網路管理、攝影機的多種拓撲檢視等。



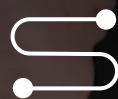
網路與 PoE 管理

- L2 網路功能
- 每個連接埠均能控制 PoE 開啟/關閉
- 線材診斷



適用於工業與室外環境

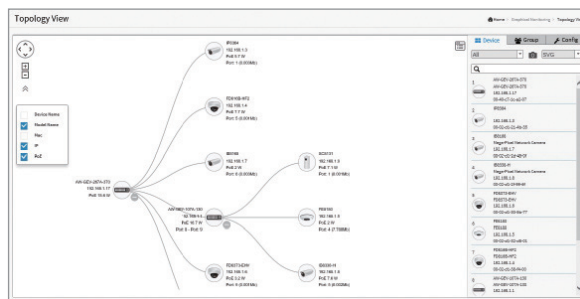
- 支援寬廣溫度
- IP67 及 IK10 認證
- 內建突波保護



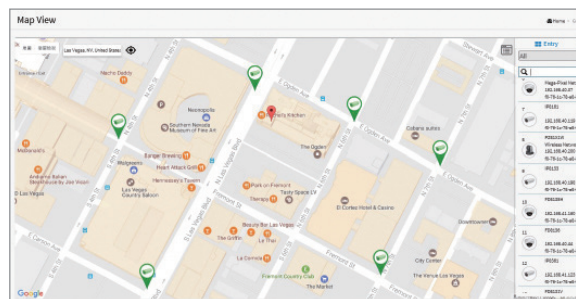
遠距離 PoE

- 200~300m PoE 輸送
- 支援單一電源的多部攝影機
- 室外防護外殼

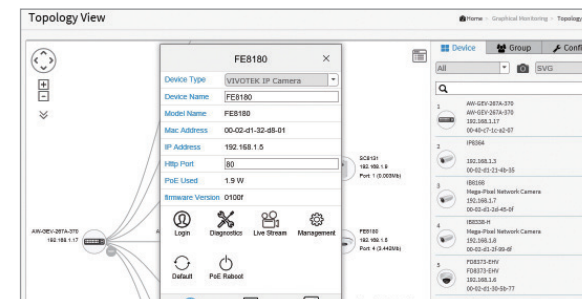
直覺式網路安防管理



拓撲圖



地圖檢視



裝置管理

商用 PoE



型號

AW-GTS-287A

型號

VORTEX 數據 AW-GEV-108A-130

VORTEX 數據 AW-GEV-288A-370

類型	10G L2+ 網管型交換器
乙太網路埠	20xGbE SFP + 4xGbE Combo
上行埠	4 x 10G SFP
管理埠	RJ45
監控功能	拓模圖/平面圖/地圖檢視
DHCP 伺服器	V
VLAN	802.1Q 標記型/連接埠型
擴展樹通訊協定	STP/RSTP/MSTP
SNMP (v1、v2c、v3)	V

類型	VIVOCAM L2 網管型 PoE 交換器	
PoE 連接埠	2xGbE bt 90W PoE + 6xGbE 30W PoE	4xGbE bt 90W PoE + 20xGbE 30W PoE
上行埠	2 x GbE Combo	4 x GbE Combo
管理埠	RJ45	RJ45
PoE 功率上限	130W	370W
監控功能	拓模圖/平面圖/地圖檢視	拓模圖/平面圖/地圖檢視
擴展模式	250M/10Mbps	250M/ 10Mbps
不間斷 PoE	V	V
DHCP 伺服器	V	V
VLAN	802.1Q 標記型/連接埠型	802.1Q 標記型/連接埠型
擴展樹通訊協定	STP/RSTP/MSTP	STP/RSTP/MSTP
SNMP (v1、v2c、v3)	V	V

商用 PoE



VORTEX 就緒 AW-GEL-065A-060



VORTEX 就緒 AW-GEL-105A-110



VORTEX 就緒 AW-GEL-205A-260



VORTEX 就緒 AW-GEL-285A-380

類型	精簡版網管型 PoE 交換器			
PoE 連接埠	4 x GbE PoE	2xGbE bt 90W PoE + 6xGbE 30W PoE	4xGbE bt 90W PoE + 12xGbE 30W PoE	4xGbE bt 90W PoE + 20xGbE 30W PoE
上行埠	2xGbE RJ45	1xGbE UTP + 1xGbE SFP	2xGbE UTP + 2xGbE SFP	2xGbE UTP + 2xGbE SFP
PoE 功率上限	60W	110W	260W	380W
擴展模式	250M/ 10Mbps	250M/10Mbps	250M/ 10Mbps	250M/ 10Mbps
不間斷 PoE	√	√	√	√
VLAN	802.1Q 標記型/連接埠型	802.1Q 標記型/連接埠型	802.1Q 標記型/連接埠型	802.1Q 標記型/連接埠型
擴展樹通訊協定	STP/RSTP	STP/RSTP	STP/RSTP	STP/RSTP
LACP	√	√	√	√



AW-FET-060P-060



AW-FGT-100P-110



AW-FGT-180P-250



AW-FGT-260P-370

類型	非網管型高速乙太網路 PoE 交換器			
PoE 連接埠	4xFE 30W PoE	8xFE 30W PoE	16xFE 30W PoE	24xFE 30W PoE
上行埠	2xFE RJ45	2 x GbE Combo	2 x GbE Combo	2 x GbE Combo
PoE 功率上限	60W	110W	250W	370W
自適應擴展模式	4 埠 250/10Mbps	8 埠 250M/10Mbps	16 埠 250M/10Mbps	24 埠 250M/Mbps
VLAN	√	√	√	√
影像 QoS	√	√	√	√
PD 運作	√	√	√	√

工規 PoE



型號

AW-IHT-1271

類型	工規 VIVOCAM L2+ 網管型 PoE 交換器	
PoE 連接埠	8xGbE 30W PoE	
上行埠	4xGbE SFP	
管理埠	RJ45	
PoE 功率上限	240W	
操作環境	-40°C ~ 75°C	
監控功能	拓模圖/平面圖/地圖檢視	
擴展模式	250M/10Mbps	
不間斷 PoE	V	
DHCP 伺服器	V	
VLAN	802.1Q 標記型/連接埠型	
擴展樹通訊協定	STP/RSTP/MSTP	
SNMP (v1、v2c、v3)	V	



型號

VORTEX 就绪

AW-IHB-1040

類型	工規精簡版網管型 PoE 交換器
PoE 連接埠	2xGbE bt 90W PoE + 6xGbE 30W PoE
上行埠	2 x GbE SFP
PoE 功率上限	300W
擴展模式	250M/ 10Mbps
操作溫度	-40°C ~ 75°C
不間斷 PoE	V
VLAN	802.1Q 標記型/連接埠型
擴展樹通訊協定	STP/RSTP
LACP	V



型號

AW-IHT-0602



AW-IHT-1002

類型	工規 M12 PoE 交換器	
PoE 連接埠	4xM12 D 編碼 PoE	8xM12 D 編碼 PoE
上行埠	2xM12 D 編碼	2xM12 X 編碼
PoE 功率上限	120W	165W@24VDC、190W@48VDC
操作溫度	-40°C ~ 75°C	-40°C ~ 75°C
旁路繼電器	-	V



型號

AW-IHB-0100

類型	工規 PoE 供電器
電源輸入	48~56VDC，使用 30W 802.3af/at 時 52~56VDC，使用 90W 802.3bt 時
功率輸出	1xGbE 90W bt PoE
操作溫度	-40°C ~ 75°C

網路音訊

採取有效行動，進行主動嚇阻



安全音訊

事件觸發的音訊公告，可提升財產安全。



自動音訊剪輯

支援在 VAST Security Station 警報管理觸發時，自動播放現場公告或預錄音訊剪輯。



徘徊警報

當有人徘徊超過預設時間限制時，會發出音訊警告。



遏止犯罪和保障安全

透過主動音訊警報防止塗鴉、闖入或其他犯罪行為造成的經濟損失。

網路音訊



VORTEX 就緒 AU-003



VORTEX 就緒 AU-004

型號	網路號角喇叭	
類型	網路號角喇叭	
產品資訊		
額定阻抗	8 歐姆	8 歐姆
PoE 標準	IEEE 802.3af	IEEE 802.3af
最大耗電量	15W	15W
最大聲壓層級	113 dB	96 dB
麥克風	1Pa 時 50Hz-20kHz 50 公分距離 1kHz 時 SPL 115dB	1Pa 時 50Hz-20kHz 50 公分距離 1kHz 時 SPL 115dB
網路		
支援的通訊協定	SIP、ONVIF、HTTP、IPv4、DHCP、RTSP、RTP、RTCP、TCP、UDP、ARP、FTP、TFTP、NFS、NTP	
音訊編碼器	OPUS 48 kHz、MP3 44.1 kHz、G.722 ADPCM 16 kHz、G.711 PCMU 8 kHz、G.711 PCMA、8 kHz	
一般		
外殼	ABS IP66 防水	金屬
電源	PoE，DC 12-24V	PoE，DC 12-24V
操作溫度	-30°C ~ 60°C (-22°F ~ 140°F)	-30°C ~ 60°C (-22°F ~ 140°F)
尺寸	225 x 165 x 240 mm	Ø 200 x 90 mm
重量	1.3 kg	1 kg
認證	CE、FCC、VCCI、BSMI	CE、FCC、VCCI、BSMI

解決方案整合聯盟

解決方案整合聯盟 (SIA) 計畫是一項策略性聯盟，目標為促進 VIVOTEK 產品整合至領先業界的軟硬體平台。透過 SIA 計畫，合作夥伴可彈性提升關鍵功能，建立網路安防解決方案。SIA 計畫提供可程式軟體開發套件 (SDK) 供合作夥伴在開放平台上自訂功能，提供最高的整合層級。VIVOTEK 亦提供整體開發過程的技術支援。

如需有關參加 VIVOTEK SIA 計劃的詳細資訊，請寄電子郵件至 sia@vivotek.com。

應用程式合作夥伴



影像管理合作夥伴



硬體合作夥伴



VIVOTEK

A Delta Group Company

經銷商：



www.vivotek.com

晶睿通訊股份有限公司

235 台灣新北市
中和區連城路 192 號 6 樓
| 電話：+886-2-82455282 | 電子郵件：sales@vivotek.com

晶睿通訊 日本子公司

〒 108-0023 東京都港区芝浦 4-11-25,
デルタ田町本社ビル 6 階
| 電話：+81-3-6811-5460 | 電子郵件：salesjp@vivotek.com

晶睿通訊 美國子公司

2050 Ringwood Avenue, San Jose, CA 95131
| 電話：408-773-8686 | 電子郵件：salesusa@vivotek.com

晶睿通訊 印度辦公室

602, Best Sky Tower, Plot No. F-5, Netaji Subhash Place,
Pitampura, New Delhi-110034
| 電話：+91-11-45137465 | 電子郵件：salesindia@vivotek.com

晶睿通訊 歐洲子公司

Zandsteen 15, 2132 MZ Hoofddorp,
The Netherlands
| 電話：+31(0)20-800-3817 | 電子郵件：saleseurope@vivotek.com

晶睿通訊 拉丁美洲辦公室

Av. Pdte. Masaryk 101, Piso 10 Oficina 1002, Polanco V Sección,
11560, Miguel Hidalgo, CDMX.
| 電話：+52 55 5531 4184 | 電子郵件：saleslatam@vivotek.com

